

Stark. Einfach. Robust.

Winkelverschraubung WV

Ausführung als Steckanschlüsse für eine einfache und schnelle Verbindung zu den pneumatischen Energiezuführungen

Einsatzgebiet

Für die sichere Verschlauchung von Automationslösungen.

Vorteile – Ihr Nutzen

Passend für alle SCHUNK Greifer, Schwenk- und Linearmodule sowie Roboterzubehör

Variabel einsetzbar zur Benutzung an Pneumatikschläuchen verschiedener Hersteller

Verschraubungen als Steckanschluss für die schnelle Schlauchmontage



70 SW

G

Anwendungsbeispiel



① Winkelverschraubung

② Universalgreifer PGN-plus

③ Universalschwenkeinheit SRU-plus

SCHUNK bietet mehr ...

Die folgenden Komponenten machen das Produkt WV noch produktiver – die passende Ergänzung für höchste Funktionalität, Flexibilität, Zuverlässigkeit und Prozesssicherheit.



Universalgreifer
PGN-plus



Universalschwenk-
einheit SRU-plus



Drosselrückschlagventil-
Verschraubungen DRV



Adapterplatte

① Weitergehende Informationen zu Kompatibilitäten, Bezeichnungen etc. finden Sie auf den folgenden Produktseiten oder unter www.schunk.com. Sprechen Sie uns an: SCHUNK Technik Hotline +49-7133-103-2696

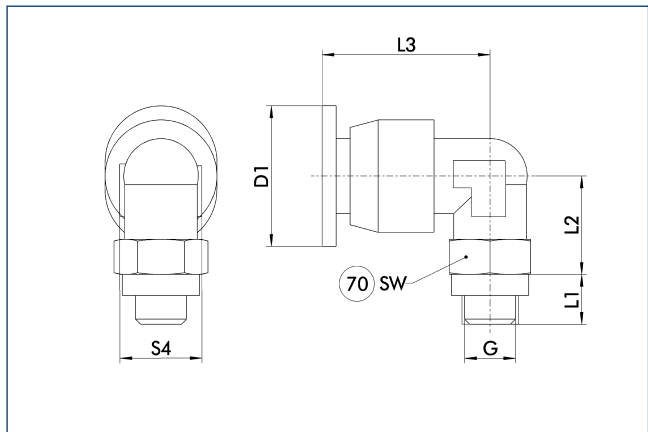
CAD-Daten, Betriebsanleitungen und aktuelle Datenstände auch online verfügbar unter www.schunk.com



Technische Daten

Bezeichnung		WV-G1/8-6	WV-G1/8-8	WV-G1/4-6
Ident.-Nr.		9937129	9936730	9937170
Gewinde		G1/8"	G1/8"	G1/4"
max. Betriebsdruck	[bar]	20	20	20
min. / max. Umgebungstemperatur	[°C]	-10/60	-10/60	-10/60

Hauptansicht WV



(70) Schlüsselweite

Bezeichnung	G	L1	L2	L3	D1	SW	S4
WV-G1/8-6	G1/8"	5	13.5	22	12	13	10
WV-G1/8-8	G1/8"	5	16	25.5	14	13	12
WV-G1/4-6	G1/4"	7	15.5	23.5	12	17	10