

Kompakt. Einfach. Sicher.

Drosselrückschlagventil-Verschraubung DRV

Ausführung als Steckanschlüsse für eine einfache und schnelle Verbindung zu den pneumatischen Energiezuführungen

Einsatzgebiet

Für die sichere Verschlauchung von Automationslösungen.

Vorteile – Ihr Nutzen

Passend für alle SCHUNK Greifer, Schwenk- und Linearmodule sowie Roboterzubehör

Variabel einsetzbar zur Benutzung an Pneumatikschläuchen verschiedener Hersteller

Verschraubungen als Steckanschluss für die schnelle Schlauchmontage



Anwendungsbeispiel



① Schwenkverschraubung

② Drosselverschraubungen

③ Schwenkkopf SRH-plus

④ 3-Finger-Universalgreifer PZN-plus

SCHUNK bietet mehr ...

Die folgenden Komponenten machen das Produkt DRV noch produktiver – die passende Ergänzung für höchste Funktionalität, Flexibilität, Zuverlässigkeit und Prozesssicherheit.



Universalgreifer
PGN-plus



Universalschwen-
einheit SRU-plus



Winkelverschrau-
bungen WV



Adapterplatte

① Weitergehende Informationen zu Kompatibilitäten, Bezeichnungen etc. finden Sie auf den folgenden Produktseiten oder unter www.schunk.com. Sprechen Sie uns an: SCHUNK Technik Hotline +49-7133-103-2696

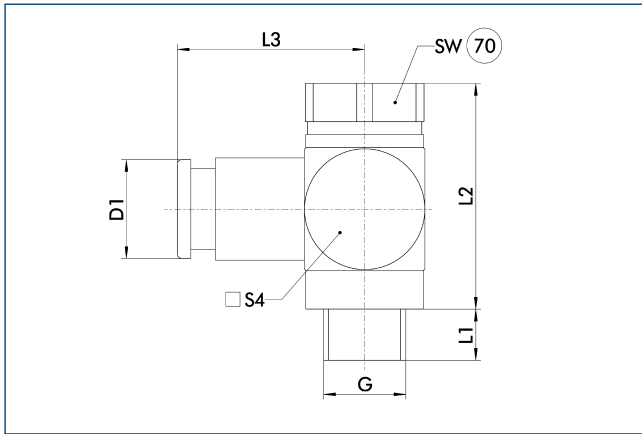
CAD-Daten, Betriebsanleitungen und aktuelle Datenstände auch online verfügbar unter www.schunk.com



Technische Daten

Bezeichnung		DRV-M3-3	DRV-M5-6	DRV-G8-6	DRV-G4-6	DRV-G8-8
Ident.-Nr.		9720005	9936160	9936159	9936161	9936162
Gewinde		M3	M5	G1/8"	G1/4"	G1/8"
max. Betriebsdruck	[bar]	20	20	20	20	20
min. / max. Umgebungstemperatur	[°C]	-10/60	-10/60	-10/60	-10/60	-10/60

Hauptansicht DRV



70 Schlüsselweite

Bezeichnung	G	L1	L2	L3	D1	SW
DRV-M3-3	M3	2.5	29	11	4.8	
DRV-M5-6	M5	4	21.5	21	10.4	8
DRV-G8-6	G1/8"	5	30	22.5	12	14
DRV-G4-6	G1/4"	6.5	32	24.5	12	17
DRV-G8-8	G1/8"	5	30	23	14	14