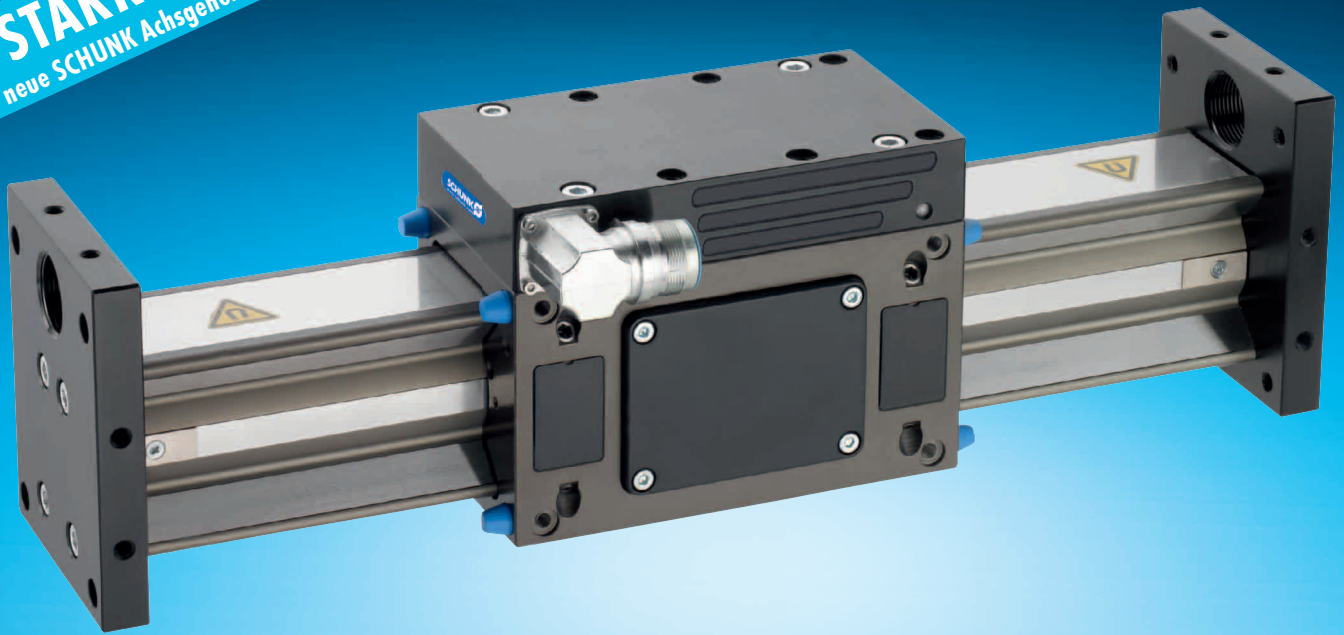


STÄRKER!
Die neue SCHUNK Achsgeneration



Dynamische und leistungsstarke Achsen.

15 % höhere Nennkraft!

Die Linearmodul-Baureihe LDx mit servoelektrischen Direktantrieben

Mit der neuen LDx Achsgeneration setzt SCHUNK als Kompetenzführer für Spanntechnik und Greifsysteme einen neuen Maßstab in der hochpräzisen Highspeedmontage.

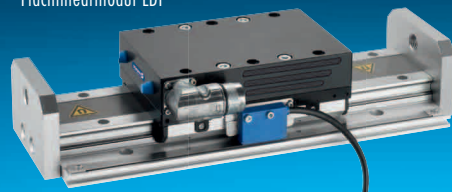
- ▶ **Höhere Nennkraft – Einsatz kleinerer Module**
Leistungsstarke Servomotoren erzielen bei identischer Modulgröße eine um 15 % höhere Nennkraft als die Vorgängermodelle. Für die gleiche Leistung können damit kleinere Module eingesetzt werden.
- ▶ **Kaum Verschleißteile – kein Wartungsaufwand**
Die Module besitzen fast keine Verschleißteile. Damit reduzieren sich ungeplante Ausfälle und der Wartungsaufwand auf nahezu Null.
- ▶ **Serienmäßige Absolutwertgeber – Kosten- und Aufwandminimierung**
Fast alle Module der LDx Baureihe können serienmäßig mit Absolutwertgebern ausgestattet werden. Damit entfallen aufwändige Referenzfahrten sowie End- und Referenzsensoren. Investitionskosten, Programmieraufwand und die Anzahl der Kabel im Kabelsatz verringern sich.
- ▶ **Hochpräzise Antriebselemente – extrem kurze Zykluszeiten**
Spielfreie, hochpräzise Antriebselemente übertragen die Antriebskraft ohne mechanische Übertragungselemente direkt auf den Schlitten. Das sorgt für extrem kurze Zykluszeiten, maximale Präzision und eine dauerhaft hohe Prozesssicherheit.

SCHUNK 

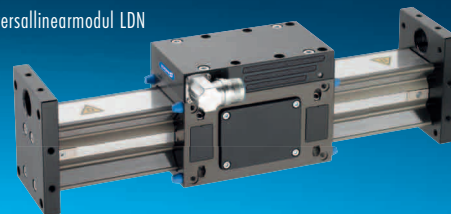
ÜBERLEGENE PRÄZISION VOM KOMPETENZFÜHRER FÜR SPANNTÉCHNIK UND GREIFSYSTEME.



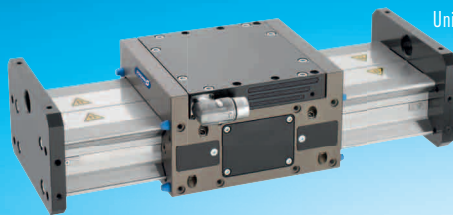
Flachlinearmodul LDF



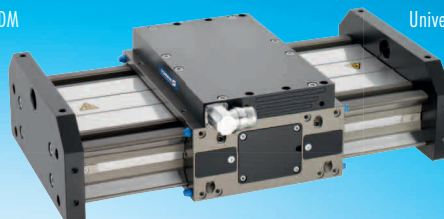
Universallinearmodul LDN



Universallinearmodul LDM



Universallinearmodul LDT



Highspeedmodule der nächsten Generation

Die Modul- und Variantenvielfalt der LDx Baureihe des innovativen Familienunternehmens SCHUNK ist in ihrem Umfang einzigartig. So gibt es die Achsen auf Wunsch mit Doppelmotor, Langschlitten, mechanischer Unterstützung für eine erhöhte Steifigkeit sowie mit Feststellbremse für den Einsatz als Z-Achse.

Linearmodule LDN, LDM und LDT

Basis sind die drei Linearmodule LDN, LDM und LDT. Alle drei Module lassen sich sowohl horizontal als auch vertikal einsetzen, wahlweise mit statischem Profil und bewegtem Schlitten oder mit statischem Motor und bewegtem Profil. Das LDN Modul ist mit einem X-Profil ausgestattet. Das LDM Modul mit breitem Doppel-X-Profil eignet sich für mittlere Lasten. Und das LDT Modul mit dreifachem X-Profil ist für die Handhabung schwerer Lasten ausgelegt.

Kurzhubmodule LDK und LDH

Ob horizontal oder vertikal: Wenn kleine Lasten hochdynamisch über kurze Strecken bewegt werden sollen, setzt das lineardirekt angetriebene

Kurzhubmodul LDK Maßstäbe. Je nach Anforderung können LDK Module mit Langschlitten, mechanischer Unterstützung für eine erhöhte Steifigkeit sowie mit Feststellbremse für den Einsatz als Z-Achse ausgestattet werden. Für dynamische Vertikalbewegungen ist das leichte und kompakte LDH Modul der Spezialist.

Flachlinearmodul LDF

Speziell für den Aufbau flacher, hochdynamischer Kreuztische hat SCHUNK die lineardirekt angetriebenen Linearmodule LDF entwickelt. Mit einer Bauhöhe von gerade einmal 66 mm beanspruchen die Module nur minimalen Bauraum.

Die Ansteuerung

Standardmäßig werden die Achsen mit Bosch Rexroth IndraDrive Reglern angesteuert, optional ist auch ein Siemens SINAMICS S120 Umrichter möglich. Weil SCHUNK alle LDx Module mit den Standardschnittstellen Profibus, Sercos III, Profinet IO, EtherNet/IP und EtherCat anbietet, lassen sich die Module schnell und einfach in übergeordnete Anlagensteuerungen einbinden.

Übersicht	Max. Nutzhub (mm)	Max. Antriebskraft (N)	Max. Nennkraft (N)	Max. Beschleunigung (m/s ²)	Max. Höchstgeschw. (m/s ⁻¹)
Universalmodule					
LDN	2800	250	100	40	4
LDM	2800	500	200	40	4
LDT	2800	750	280	40	4
Kurzhubmodule					
LDK	400	250	100	40	4
LDH	200	125	50	40	4
Flachlinearmodul					
LDF	3800	250	100	40	4