

Superior Clamping and Gripping



Faszination SCHUNK

Mechatronik Roadshow

Spitzenleistung im Team

Bei Spanntechnik und Greifsystemen ist SCHUNK weltweit die Nr. 1 – vom kleinsten Parallelgreifer bis zum größten Spannbackenprogramm. Wir erkennen und entwickeln Standards mit Zukunftspotenzial, die den rasanten Fortschritt in vielen Branchen prägen. Deshalb sind wir in mehr als 50 Ländern auf fünf Kontinenten mit eigenen Niederlassungen und Vertriebspartnern vor Ort.

Unsere Kunden profitieren in unserem innovativen Familienunternehmen vom Expertenwissen, der Erfahrung und dem Teamgeist von 2.000 Mitarbeiterinnen und Mitarbeitern.

SCHUNK Mechatronik Roadshow

Mechatronik bei Ihnen vor Ort

Erleben Sie die Lösungen zur Mechatronisierung von Handhabungs- und Montageprozessen in Ihren eigenen vier Wänden.

Die Mechatronik Roadshow von SCHUNK zeigt Ihnen in einem Koffersystem den einzigartigen mechatronischen Modulbaukasten mit einer Auswahl an Greif-, Dreh- und Lineareinheiten.

Ansehen und anfassen – Produkterlebnis vor Ort.
Die Mechatronik Roadshow von SCHUNK zeigt die Module in Aktion. Oder steuern Sie doch einfach mal selbst!



Ohne großen Aufwand

Alles was wir dafür von Ihnen benötigen ist eine Steckdose, einen Raum und ein paar Tische.

Den Rest bringen wir: vom Schaltschrank über das passende Informationsmaterial bis hin zum Aktor.

Wir haben alles an Bord, um Ihnen eine interessante und qualifizierte Mechatronik Produktpräsentation zu bieten.



Qualifizierte Produktberatung

Über Ihre Einsatzfelder zur Mechatronik können Sie sich bei dieser Gelegenheit ausführlich mit unseren kompetenten Fachberatern austauschen.

Unser Ziel ist es, Ihnen vor Ort die Lösungsmöglichkeiten zur Mechatronisierung Ihrer pneumatischen Anlagen und Prozesse zu veranschaulichen.



MECHATRONIK³

Mechatronik³ ist die Strategie, mit der SCHUNK als Erster ein umfangreiches mechatronisches Produktportfolio bündelt. Ihre drei Säulen Alternativ, Intelligent und Adaptierbar potenzieren sich zu einem einzigartigen, leistungsdichten Systembaukasten. Er verbindet unsere jahrzehntelange Erfahrung in der Pneumatik mit den Pioniererfolgen in der Mechatronik und bietet ausgereifte und effiziente Lösungen für nahezu jede Anforderung.

Alternativ

Einfach, leistungsstark, schnell.

Mechatronische Module können als Pneumatik-Alternative direkt in bestehende Anlagen eingesetzt werden.



Elektrischer Kleinteilegreifer EGP



Linearmodul mit Direktantrieb ELM



Magnetgreifer EGM

Intelligent

Flexibel und zuverlässig.

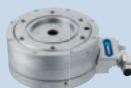
SCHUNK-Komponenten mit integrierter Intelligenz spielen die Potenziale der Mechatronik, wie Flexibilität und Energieeffizienz, voll aus und sind sehr zuverlässig.



2-Finger-Parallelgreifer WSG



Miniatur Drehmodul ERD



Drehmodul ERS

Adaptierbar

SCHUNK-Module mit Motorenadapter.

Einfach einen Motor nach Wahl anbringen. Die Einbindung in bestehende Steuerungsarchitekturen wird zum Kinderspiel.



Großhubgreifer EGA



Drehmodul ERM



Kompakte Spindel auslegerachse ELS

Effizienter Handhaben – Strom ersetzt Luft

Hohe Greifgeschwindigkeit, attraktiv im Preis – mechatronische Greifsysteme ersetzen in Anlagen vorhandene Pneumatikmodule hocheffizient. Sie sind mit der eingesetzten Sensorik kompatibel und werden einfach digital angesteuert. Zusätzliche Verschlauchungen sind überflüssig.

Kurz gesagt:

Von Pneumatik auf Elektrik kann denkbar einfach umgestellt werden.

Schlauer Handhaben – Potenziale voll ausnutzen

SCHUNK-Module mit integrierter Intelligenz eröffnen neue Perspektiven für noch effizientere Prozesse: Messen, Fühlen, Sehen, Anpassen. Dank des modularen Aufbaus und einfacher Konfiguration – zum Beispiel über einen integrierten Webserver – ermöglichen sie eine optimale Anpassung an die Applikation. Feinfühligere Komponenten versorgen Anlagen und Maschinen mit den relevanten Daten über Prozess, Produkt und Funktion. Flexibilität erhöhen, Fertigungszeiten verkürzen, Produktqualität sichern.

Kurz gesagt:

Die Potenziale der Mechatronik voll ausnutzen.

Bedarfsgerecht Handhaben – Funktionalität flexibel einbinden

Die Herausforderung: schnelle Anpassung bestehender Anlagen- und Steuerungsarchitekturen an wechselnde Anforderungen. Die einfache Lösung: Mechatronikmodule mit adaptierbaren elektrischen Antrieben. Je nach Handhabungsaufgabe und gewünschter Funktionalität können Servomotoren unterschiedlicher Hersteller angebracht werden. Das ermöglicht die Ansteuerung von Greifer und Roboter mit gleichem Befehlssatz und eröffnet vielfältige neue Perspektiven.

Kurz gesagt:

Adaptierbare Module passen immer.

Nehmen Sie an der Roadshow teil

Vorteile

- Intensive Produktberatung direkt vor Ort
- Geringer Vorbereitungsaufwand
- Intelligentes, einfaches und schnell aufbaubares Musterkoffer-Konzept
- Bündelung der Mechatronikkompetenz: Modulbereich Linear, Greifen, Drehen
- Keine „Powerpoint-Show“; jedes Produkt wird live präsentiert
- Lösungsmöglichkeiten zur Mechatronisierung Ihrer pneumatischen Anlagen und Prozesse können vor Ort geprüft werden

Veranstaltungsorte

- Bei Ihnen vor Ort
- Zu Hausmessen
- In Hotels/Tagungsstätten in Ihrer Nähe
- Bei SCHUNK in Brackenheim-Hausen mit Möglichkeit einer Werksführung

Interesse?

Sie sind an dem Thema „Mechatronik“ interessiert und möchten an der Roadshow teilnehmen? Dann kontaktieren Sie bitte Ihren SCHUNK Außendienst-Ansprechpartner oder

Herr Mike Mayer

Technischer Vertrieb Greifsysteme
 Mechatronik
 Abteilungsleitung
 Tel: +49-7133-103-2658
 mike.mayer@de.schunk.com

Antwort faxen an: +49-7133-103-2189

Bitte besuchen Sie uns. Bitte senden Sie uns Informationsmaterial zu.

Name

Firma

Straße

PLZ/Ort

Telefon

E-mail



Jens Lehmann,
 deutsche Torwartlegende,
 seit 2012 Markenbotschafter des
 Familienunternehmens SCHUNK
www.de.schunk.com/Lehmann



9959949-1M-09/2013 © 2013 SCHUNK GmbH & Co. KG