

ROTA HSH

Hebelfutter | Lever Chucks

ROTA HSH Hebelfutter mit sehr großem Backenhub Kraftbetätigtes Hebelfutter

ROTA HSH Lever Chuck with extra long jaw stroke Power-actuated lever chuck



Das Hebelfutter HSH verfügt über einen extrem großen Backenhub. Diese Futterbauart eignet sich hervorragend, um über Störkonturen am Werkstück hinweg zu spannen. Der benötigte Backenhub wird optimal an die Kundenerfordernisse angepasst. Die axiale Betätigungskraft wird über Winkelhebel in die radiale Spannbewegung der Backen umgesetzt.

The lever chuck disposes of an extremely large jaw stroke. This chuck design is excellently suitable for clamping over the interfering contours of the workpiece. The required jaw stroke is optimally adapted to the customer's requirements. An angle lever diverts the axial actuating force into the radial clamping movement of the jaws.

Details

- Allseits gehärtete und geschliffene Funktionsteile
- Großer Backenhub zum Spannen von abgesetzten Werkstücken und über Störkonturen
- Schmutzunempfindliches Design
- Optional auch mit Fliehkraftausgleich lieferbar
- Manuelle Fetterschmierung mit Fett

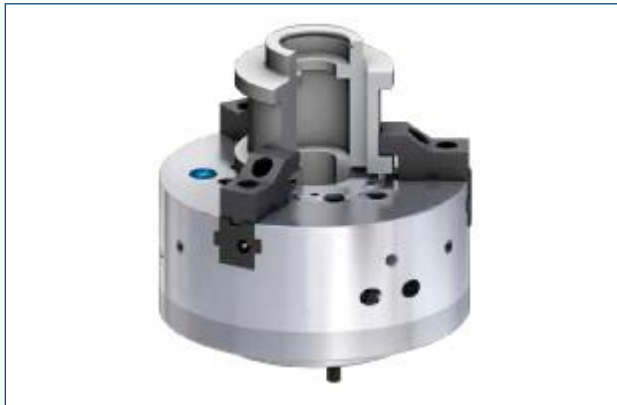
- ① Gehärteter Futterkörper
- ② Grundbacke mit langer Führung
- ③ Backenschnittstelle mit Spitzverzahnung
Optional: Kreuzversatz
- ④ Winkelhebel zur Kraftübertragung
- ⑤ Kolben

Details

- All-round hardened and ground functional components
- Large jaw stroke for clamping stepped workpieces, and over interfering contours
- Dirt resistant design
- On option also with centrifugal force compensation available
- Manual chuck lubrication with grease

- ① Hardened chuck body
- ② Base jaw with long guidance
- ③ Jaw interface with fine serration
On option: tongue and groove
- ④ Angle lever for force transmission
- ⑤ Piston

ROTA HSH Hebelfutter Kraftbetätigtes Hebelfutter



ROTA HSH Lever Chuck Power-actuated lever chuck

Anwendungsbeispiele

Ein Kupplungsbauteil muss über die Flanschseite hinweg auf dem kleineren Außendurchmesser gespannt werden. Der große Backenhub erlaubt eine einfache Beladung und eine sichere Spannung. Der Backenhub wird so ausgelegt, dass ausreichend Spannreserve zur Verfügung steht.

Application example

A coupling component is clamped over the face of the adapter plate on the smaller outer diameter. The large jaw stroke guarantees easy loading and safe clamping. The jaw stroke is designed to ensure a sufficient clamping reserve.

ROTA HSH ROTA HSH	Größe Size [mm]	Kolbenhub Piston stroke [mm]	Backenhub Jaw stroke [mm]	Spannkraft Clamping stroke [kN]	Betätigungskraft Actuation force [kN]	Drehzahl max. Max. RPM [min ⁻¹]
HSH 120	120	16	9.5	25	18	5500
HSH 140	140	21	9.5	25	20	4000
HSH 280	280	19	20	50	76	2000
HSH 315	315	32	23	76	58	2800
HSH 350	350	35	30	70	80	2000

Technische Richtwerte, die Auslegung erfolgt jeweils anwendungsspezifisch.
Technical guide values, the design is specific to the respective application.