

Montagehinweise Andrückstern

Dieses Dokument beschreibt die Montage eines Andrücksterns an einen Zentrischgreifer der Baugröße 40. Bei der Montage sind die Sicherheitshinweise im Kapitel 2 der Betriebsanleitung des jeweiligen Greifers zu beachten.



VORSICHT

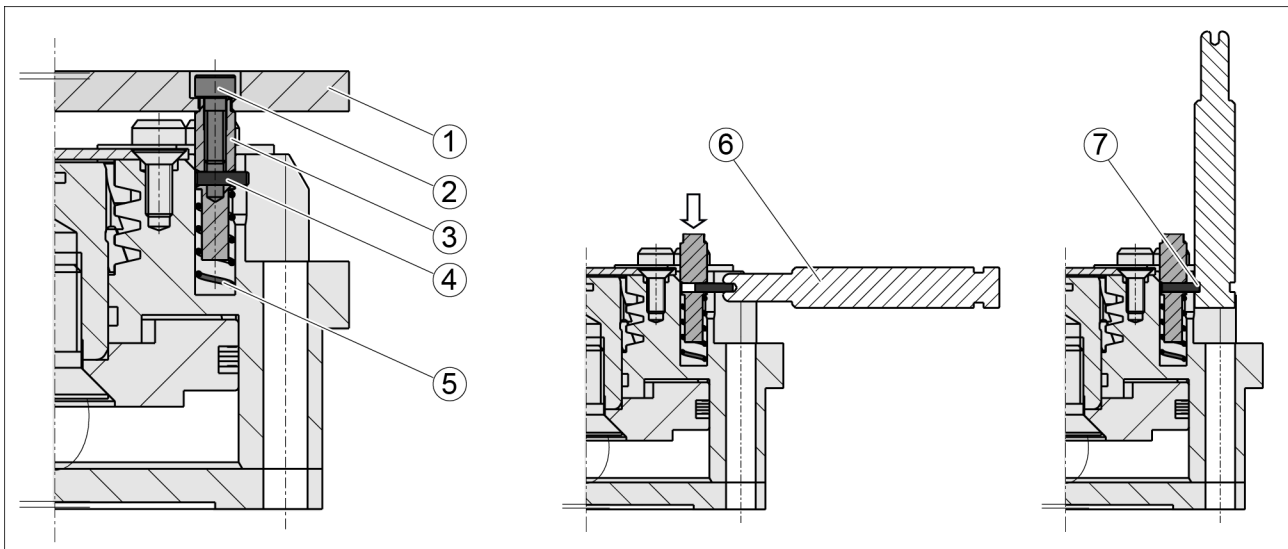
Der federnde Andrückstern steht unter Federspannung!

Der Andrückstern kann unkontrolliert herauspringen und Prellungen verursachen.

- Während der Montage bzw. Demontage besonders vorsichtig vorgehen.

Beim Befestigen des Greifers von der Greiferfingerseite aus folgende Montager Reihenfolge einhalten:

1. Führungsbolzen in den Greifer montieren
2. Greifer montieren
3. Andrückstern an den Greifer montieren



- Druckfedern (5) in das Gehäuse einsetzen.
- Führungsbolzen (3) in das Gehäuse einsetzen.
- Führungsbolzen (3) gegen die Druckfeder (5) drücken und den Federspannstift (4) mit der Montagevorrichtung (6) in die Öffnung stecken.
- Mit dem Tiefenanschlag (7) an der Montagevorrichtung (6) den Federspannstift (4) in die korrekte Tiefe bringen
- Greifer montieren, siehe Montage- und Betriebsanleitung Greifer.
- Andrückstern (1) mit den Befestigungsschrauben (2) anschrauben.

HINWEIS

Die Montagevorrichtung hat die Ident.-Nr.: 9637350065

Mounting instructions - Pressure Piece

This document describes the installation of a pressure piece to a SCHUNK centric gripper of size 40.

When mounting the pressure piece, the safety instructions, contained in chapter 2 of the gripper manual, have to be observed.



CAUTION

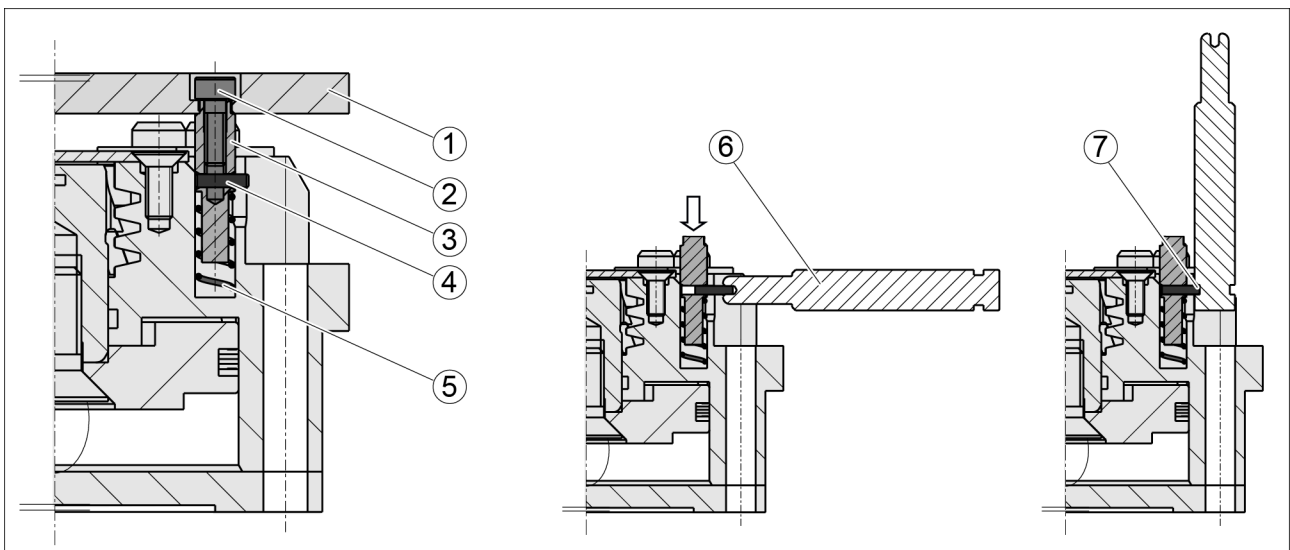
The pressure piece is spring loaded!

The pressure piece can pop out uncontrolled and cause bruises.

- Be very careful when assembling and disassembling the compression springs.

When mounting the gripper from the gripper finger side observe the following assembly order

1. Mount guide bolts into the gripper
2. Mount gripper
3. Mount pressure piece to the gripper



- Insert the compression spring (5) into the housing.
- Insert the guide bolts (3) into the housing.
- Press the guide bolt (3) against the compression spring (5) and insert the spring tension pin (4) together with the assembly device (6) into the opening.
- Bring the spring tension pin (4) into the correct depth via the depth stop (7) on the assembly device (6).
- Mount gripper, see assembly and operating manual of the gripper.
- Mount the pressure piece (1) with the fixing screws (2).

NOTE

The assembly device has the Ident.-No.: 9637350065