

Zubehör | Accessories

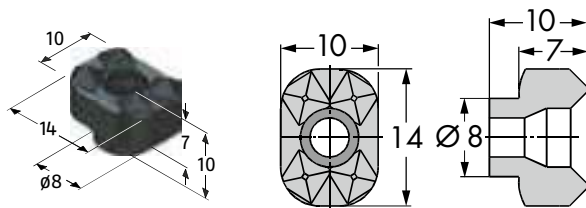
Spanneinsätze UGE | Clamping Inserts UGE

Type UGE

Vorteile:

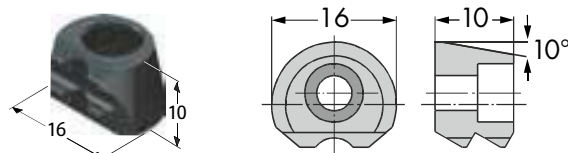
- Krallenbacken mit auswechselbaren Spanneinsätzen aus SCHUNK-Backenrohlingen herstellbar
- Kostenreduzierung durch einfaches Auswechseln der verschlissenen Einsätze
- Sicheres Spannen von Rohlingen/Schmiedeteilen/Werkstücken aus hochfesten Werkstoffen
- Übertragung von hohen Drehmomenten für schwere Schnitte

UGE 10

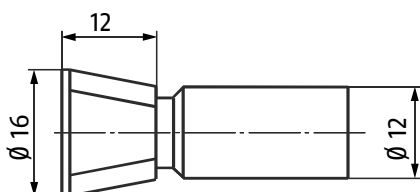


- Für flache und runde Spannflächen
- Für Außen- und Innenspannung
- Auflage rund oder eben
- Befestigung von vorne
- Spanneinsatz-Sitz: Nut (rund oder flach) und Gewinde leicht herstellbar
- Härten der Backen erforderlich

UGE 20



- Für den Einbau benötigen Sie den Winkelstirnfräser, Ident-Nr. 0100015
- Befestigung von oben
- Für Außen- und Innenspannung
- Niederzug durch Keilform
- Spanneinsatz-Sitz: Einfräsung und Gewinde mit Winkelstirnfräser leicht herstellbar
- Kein Härten des Backenrohlings erforderlich



Type UGE

Advantages:

- Claw jaws with exchangeable clamping inserts made from SCHUNK jaw blanks
- Cost reduction through simple exchange of worn out inserts
- Safe clamping of blanks/forged components/cast parts/workpieces made of high tensile materials
- For transferring high torque for heavy cutting

UGE 10

Bezeichnung Description	ID	Material Material
UGE 10	0100000	Hartmetall Carbide

Lieferumfang:

Spanneinsatz mit Torx-Profil-schraube M4x13.5, Einbauanleitung

Scope of delivery:

Clamping insert with Torx screw M4x13.5, installation manual

- For flat and round clamping surfaces
- For O.D.- and I.D.-clamping
- Support round or flat
- Fastening from the front
- Seat of the clamping insert: Groove (round or flat) and thread easily producible
- The jaws have to be hardened

UGE 20

Bezeichnung Description	ID	Material Material
UGE 20	0100013	Feinguss Precision casting
UGE 20	0100019	Hartmetall Carbide

Lieferumfang:

Spanneinsatz mit Zylinderschraube M4x12 DIN 912, Einbauanleitung

Scope of delivery:

Clamping insert with screw M4x12 DIN 912, installation manual

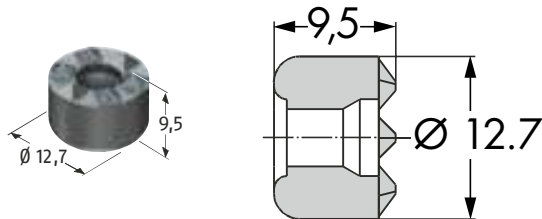
- For installation you will need a dovetail cutter, Id.-No. 0100015
- Fastening from the top
- For O.D.- and I.D.-clamping
- Full-down effect due to wedge-shape
- Seat of the clamping insert: Milled and thread with dovetail cutter which is easily producible
- Hardening of the jaw blanks is not necessary

Zubehör | Accessories

Spanneinsätze UGE | Clamping Inserts UGE

UGE 30

Der Spanneinsatz für Prismenbacken und Schraubstöcke



- Für Außen- und Innenspannung von kubischen Teilen
- Für Drehbacken, Schraubstockbacken, Vorrichtungen
- Befestigung von vorne
- Spanneinsatz-Sitz: Bohrung und Gewinde einfach herstellbar
- Härten der Backen bei Dauereinsatz wird empfohlen
- Wirtschaftliche Lösung – aus SCHUNK weichen Aufsatzbacken und Rohlingen werden vollwertige harte Spannbacken
- Auf Wunsch auch in SCHUNK-Sonderbacken nach unserer oder Ihrer Konstruktion einsetzbar
- Kostenreduzierung durch einfaches Auswechseln der verschlissenen Einsätze

UGE 30

Clamping insert for prism jaws and vices

Bezeichnung Description	ID	Material Material
UGE 30	0100018	Hartmetall Carbide

Lieferumfang:

Spanneinsatz mit Torx-Profil-
schraube M4x13.5, Einbauan-
leitung

Scope of delivery:

Clamping insert with Torx
screw M4x13.5, installation
manual

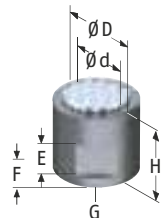
- For O.D.- and I.D.-clamping of cubic components
- For turning jaws, vice jaws and devices
- Fastening from the front
- Seat of the clamping insert: Bore and easily producible.
- We recommend to harden the jaws for permanent applications
- Economical solution – SCHUNK soft top jaws and jaw blanks become genuine hard clamping jaws
- May be used with SCHUNK jaws in special design according to our or your drawing if desired
- Cost reduction through simple exchange of worn out inserts

Zubehör | Accessories

Spanneinsätze | Clamping Inserts

Type HM

- Hartmetall eingelötet
- Für Außenspannung
- Befestigung von hinten
- Sitz für Spanneinsatz einfach herstellbar



Type HM

- Carbide soldered
- For O.D.-Clamping
- Mounting from the rear
- Seat of clamping insert easily producible

HM 6-14

Runde Ausführung

Round version

Bezeichnung Description	ID	H [mm]	G	D [mm]	d [mm]	E [mm]	max. Belastungskraft* max. loading force* [kN]
HM 6	0184106	10	M3	6	5		4.5
HM 8	0184107	10	M4	8	6	5	6
HM 10	0184100	10	M5	10	8	5	8
HM 11	0184101	9.5	M5	12.7	9.5	5	11
HM 12	0184102	12.7	M6	12.7	9.5	5	11
HM 13	0184103	9.5	M6	15.8	13	5	20
HM 14	0184104	9.5	M6	19	16	5	30

* Werte gültig, wenn alle Spitzen im Eingriff sind

* Data only apply when all the tips are gripping

HM 15

Quadratische Ausführung, ohne Abbildung

Square version, without illustration

Bezeichnung Description	ID	H [mm]	G	D [mm]	max. Belastungskraft* max. loading force* [kN]
HM 15	0184105	9.5	M6	12.7x12.7	20

* Werte gültig, wenn alle Spitzen im Eingriff sind

* Data only apply when all the tips are gripping

- Wirtschaftliche Lösung – aus SCHUNK weichen Aufsatzbacken und Rohlingen werden vollwertige harte Spannbacken
- Auf Wunsch auch in SCHUNK-Sonderbacken nach unserer oder Ihrer Konstruktion einsetzbar
- Kostenreduzierung durch einfaches Auswechseln der verschlissenen Einsätze

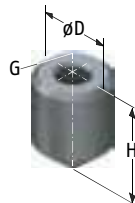
- Economical solution – SCHUNK soft top jaws and jaw blanks become genuine hard clamping jaws
- May be used with SCHUNK jaws in special design according to our or your drawing if desired
- Cost reduction through simple exchange of worn out inserts

Zubehör | Accessories

Harte Spannsitzen | Hard Clamping Tips

Type HS

- Für Außen- und Innenspannung
- Befestigung von hinten
- Sitz für Spanneinsatz einfach herstellbar



Type HS

- For O.D.- and I.D.-clamping
- Mounting from the rear
- Seat of clamping insert easily producible

HS

Bezeichnung Description	ID	H [mm]	G	D [mm]	max. Belastungskraft max. loading force [kN]	Material Material
HS 6	0184110	10	M3	6	10	HSS
HS 8	0184114	12	M4	8	10	HSS
HS 10	0184111	14	M5	10	10	HSS
HS 12	0184112	16	M6	12	10	HSS
HS 13	0184113	16	M6	12.7	10	HSS

- Höheres Mitnahmemoment
- Größere Eindringtiefe, durchdringt besser die harte Guss-haut bei Gusswerkstücken bzw. die verdichtete Oberfläche von Schmiedeteilen
- Zur Spannung von hochfesten Werkstoffen
- Wirtschaftliche Lösung – aus SCHUNK weichen Aufsatzbacken und Rohlingen werden vollwertige harte Spannbacken
- Auf Wunsch auch in SCHUNK-Sonderbacken nach unserer oder Ihrer Konstruktion einsetzbar
- Kostenreduzierung durch einfaches Auswechseln der verschlissenen Einsätze

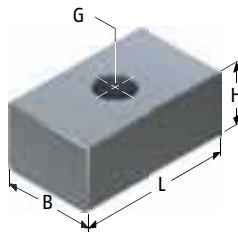
- Higher torque
- Penetrates deeper into the hard mill skin of the cast work-piece or the compressed surface of forged parts
- For clamping of high tensile materials
- Economical solution – SCHUNK soft top jaws and jaw blanks become genuine hard clamping jaws
- May be used with SCHUNK jaws in special design according to our or your drawing if desired
- Cost reduction through simple exchange of worn out inserts

Zubehör | Accessories

Spanneinsätze | Clamping Inserts

Type SW

- Weiche Spanneinsätze für Pendelbacken
- Zum Ausdrehen eines Spanndurchmessers
- Werkstoff 16MnCr5
- Das Ausdrehset wird mitgeliefert



Type SW

- Soft clamping inserts for pendulum jaws
- For machining clamping diameters
- Material 16MnCr5
- A boring kit will be supplied free of charge

SW

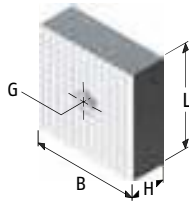
Bezeichnung Description	ID	B [mm]	H [mm]	L [mm]	G	Pendelbrücke Typ Pendulum body type
SW 200-1	0194146	16	15	25.5	M6	PB200-1
SW 200-2	0194147	20	15	25.5	M6	PB200-2
SW 200-3	0194148	25	15	25.5	M6	PB200-3/4
SW 250-1	0194116	18	13	29.5	M6	PB250-1/2/3
SW 250-2	0194117	30	15	29.5	M6	PB250-4/5
SW 315-1	0194118	25	13	29.5	M6	PB315-1/2
SW 315-2	0194119	35	15	29.5	M6	PB315-3/4/5
SW 400-1	0194120	30	17	34.5	M8	PB400-1
SW 400-2	0194121	40	19	34.5	M8	PB400-2/3/4 PB500-4
SW 500-1	0194122	60	20	34.5	M8	PB500-5 PB630-5
SW 630-1	0194123	70	22	34.5	M8	PB630-6

Zubehör | Accessories

Spanneinsätze | Clamping Inserts

Type SP

· Harte Spanneinsätze für Pendelbacken



Type SP

· Hard clamping inserts for pendulum jaws

SP

Bezeichnung Description	ID	B [mm]	H [mm]	L [mm]	G	Pendelbrücke Typ Pendulum body type
SP 200-1	0194140	16	10	25.5	M6	PB200-1
SP 200-2	0194141	16	13	25.5	M6	PB200-1
SP 200-3	0194142	20	10	25.5	M6	PB200-2
SP 200-4	0194143	20	13	25.5	M6	PB200-2
SP 200-5	0194144	25	10	25.5	M6	PB200-3/4
SP 200-6	0194145	25	13	25.5	M6	PB200-3/4
SP 250-1	0194100	18	13	29.5	M6	PB250-1/2/3
SP 250-2	0194101	18	10	29.5	M6	PB250-1/2/3
SP 250-3	0194102	30	15	29.5	M6	PB250-4/5
SP 250-4	0194103	30	12	29.5	M6	PB250-4/5
SP 315-1	0194104	25	13	29.5	M6	PB315-1/2
SP 315-2	0194105	25	10	29.5	M6	PB315-1/2
SP 315-3	0194106	35	15	29.5	M6	PB315-3/4/5
SP 315-4	0194107	35	12	29.5	M6	PB315-3/4/5
SP 400-1	0194108	30	17	34.5	M8	PB400-1
SP 400-2	0194109	30	12	34.5	M8	PB400-1
SP 400-3	0194110	40	19	34.5	M8	PB400-2/3/4 PB500-4
SP 400-4	0194111	40	14	34.5	M8	PB400-2/3/4 PB500-4
SP 500-1	0194112	60	14	34.5	M8	PB500-5 PB630-5
SP 500-2	0194113	60	14	34.5	M8	PB500-5 PB630-5

Zubehör | Accessories

HSS-Spanneinsätze | HSS-Clamping Inserts

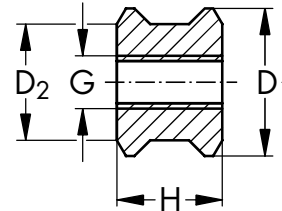
Type RHS

- Zur schnellen und kostengünstigen Herstellung von Krallenbacken



Type RHS

- For fast and cost-efficient manufacturing of claw jaws



RHS

Bezeichnung Description	ID	H [mm]	G	D1 [mm]	D2 [mm]
RHS-1	0184120	10	M5	14 (-0,03)	11

- Geeignet für mittelstarke Zerspanung
- Idealweise sollte die Trägerbacken gehärtet sein, um ein Abkippen der Spanneinsätze zu verhindern
- Die Einbauanleitung erhalten Sie mit der Lieferung

Vorteile:

- Optimale Werkstückzentrierung durch runde Einsätze
- Wirtschaftliche Nutzung – bei einseitigem Verschleiß können die Einsätze gewendet bzw. verdreht werden
- Sichere Spannung bei kurzen Spanntiefen
- Wirtschaftliche Lösung – aus SCHUNK weichen Aufsatzbacken und Rohlingen werden vollwertige harte Spannbacken
- Auf Wunsch auch in SCHUNK-Sonderbacken nach unserer oder Ihrer Konstruktion einsetzbar
- Kostenreduzierung durch einfaches Auswechseln der verschlissenen Einsätze

- Suitable for medium duty metal cutting
- Ideally the support jaws should be hardened in order to avoid tilting of the clamping insert
- Every shipment includes an installation manual

Advantages:

- Optimum workpiece centering due to the use of round inserts
- Cost-efficient – in case of one-sided wear the inserts can be turned or twisted
- Safe clamping at short clamping depths
- Economical solution – SCHUNK soft top jaws and jaw blanks become genuine hard clamping jaws
- May be used with SCHUNK jaws in special design according to our or your drawing if desired
- Cost reduction through simple exchange of worn out inserts