

PFH 30 - 50

Ersatzteilpaket Abdeckung

Reparaturanleitung

SCHUNK GmbH & Co. KG | Spann- und Greiftechnik
 D-74348 Lauffen/Neckar | Bahnhofstr. 106 – 134
 Tel. +49-7133-103-0 | Fax +49-7133-103-2399
 info@de.schunk.com | www.schunk.com

Superior Clamping and Gripping



Urheberrecht

Diese Anleitung bleibt urheberrechtlich Eigentum der SCHUNK GmbH & Co. KG. Sie wird nur unseren Kunden und den Betreibern unserer Produkte mitgeliefert und ist Bestandteil des Produktes. Ohne unsere ausdrückliche Genehmigung dürfen diese Unterlagen weder vervielfältigt noch dritten Personen, insbesondere Wettbewerbsfirmen, zugänglich gemacht werden.

Technische Änderungen

Änderungen im Sinne technischer Verbesserungen sind uns vorbehalten.

Dokumentenummer: 1005281

Auflage: 01.00 | 23.01.2017 | de - en

© SCHUNK GmbH & Co. KG
 Alle Rechte vorbehalten



Reg. No. 003496 QM08



Reg. No. 003496 QM08

1 Verwendungszweck

Wenn Schleifgeräusche hörbar, Bänder oder Abdeckungen beschädigt sind (Abnutzung, Unebenheit, Durchwalken), müssen Bänder oder Abdeckungen gewechselt werden. Ursache für diesen Defekt sind häufig Verschmutzungen.

2 Lieferumfang

| Bezeichnung | PFH | | |
|-------------------------|-----|----|----|
| | 30 | 40 | 50 |
| Abstreifer [Stk.] | 2 | 2 | 2 |
| Andrückleiste [Stk.] | 1 | 1 | 1 |
| Schraube [Stk.] | 8 | 8 | 8 |
| Gewindestift [Stk.] | 4 | 4 | 4 |
| Fühlerlehrenband [Stk.] | 1 | 1 | 1 |
| Zylinderstift [Stk.] | 2 | 2 | 2 |
| Abdeckblech [Stk.] | 2 | 2 | 2 |

3 Mitgeltende Unterlagen

- Katalogdatenblatt des Produkts *
- Montage- und Betriebsanleitung des Produkts *

Die mit Stern (*) gekennzeichneten Unterlagen können unter www.de.schunk.com heruntergeladen werden.

4 Hinweise auf besondere Gefahren



WARNUNG

Verletzungsgefahr durch unerwartete Bewegungen!

Ist die Energieversorgung eingeschaltet oder noch Restenergie im System vorhanden, können sich Bauteile unerwartet bewegen und schwere Verletzungen verursachen.

- Energieversorgung abschalten und gegen Wiedereinschalten sichern.
- Sicherstellen, dass im System keine Restenergie mehr vorhanden ist.



WARNUNG

Verletzungsgefahr durch Federkräfte!

Bei Produkten mit Greifkraftverhaltung stehen Bauteile unter Federspannung. Beim Zerlegen können sich Bauteile unerwartet bewegen und schwere Verletzungen verursachen.

- Produkt vorsichtig demontieren.
- Sicherstellen, dass im System keine Restenergie mehr vorhanden ist.

5 Werkzeuge/Hilfsmittel

- Innensechskantschlüssel
- Schraubendreher

6 Empfohlene Schmierstoffe

| Schmierstelle | Schmierstoff |
|--------------------------|--------------------|
| Metallische Gleitflächen | Molykote BR 2 plus |
| Alle Dichtungen | Renolit HLT 2 |
| Bohrung am Kolben | Renolit HLT 2 |

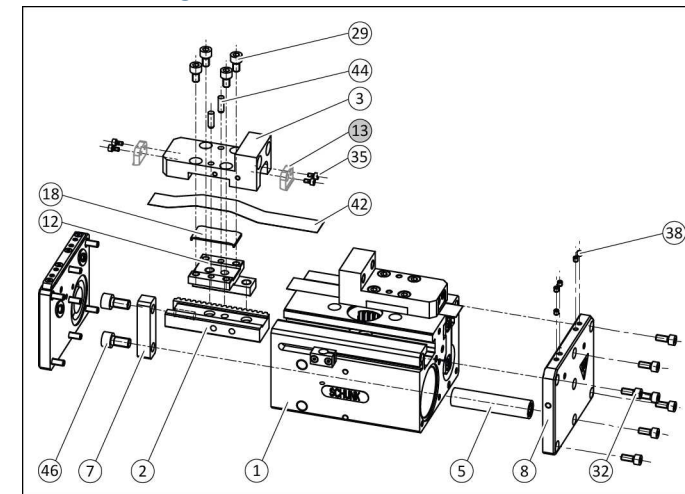
7 Anzugsdrehmoment

| Pos. | Bezeichnung | PFH 30-50 | | |
|------|-------------------|-----------|-----|-----|
| | | 30 | 40 | 50 |
| 29 | Schraube [Nm] | 6.1 | 10 | 25 |
| 32 | Schraube [Nm] | 6.1 | 6.1 | 6.1 |
| 35 | Schraube [Nm] | 1.2 | 1.2 | 1.2 |
| 38 | Gewindestift [Nm] | 3.1 | 3.1 | 3.1 |
| 46 | Schraube [Nm] | 18 | 43 | 160 |

8 Schraubensicherung

Wenn nicht anders angegeben, Schrauben mit Loctite 243 oder einem gleichwertigen Klebstoff sichern.

9 Abdeckung wechseln



Auseinanderbauen

- Alle Druckluftleitungen entfernen.
- Greifer von der Maschine/Anlage demontieren.
- Schrauben (29) herausdrehen und die Führungsleiste (3) und die Zylinderstifte (44) entfernen.
- Schrauben (35) herausdrehen und Abstreifer (13) aus der Führungsleiste (3) herausziehen.
- Gewindestifte (38) und Fühlerlehrenband (42) entfernen.
- Andrückleiste (18) vom Zwischenstück (12) entfernen und die freie Fläche auf dem Zwischenstück (12) säubern.

Zusammenbauen

Beim Zusammenbau die Teile aus dem Ersatzteilpaket verwenden.

- Alle Teile gründlich reinigen, auf Beschädigung und Verschleiß prüfen und mit einem nichtfasernden Tuch oder einem Pinsel fetten.
- Gegebenenfalls Dichtungen wechseln, in der Grafik grau dargestellt.
- Andrückleiste (18) mit Sekundenkleber auf die gesäuberte Fläche des Zwischenstücks (12) kleben.
- Abdeckung (62) in die oberen Schlitze der Abdeckplatte (8) stecken.
- Fühlerlehrenband (42) unter die Abdeckung (62) in die Schlitze der Abdeckplatte (8) schieben.
- Abdeckung (62) durch die Gewindestifte (38) auf das Fühlerlehrenband (42) klemmen.
- Abstreifer (13) in die Führungsleiste einsetzen und mit Schrauben (35) befestigen.
- Führungsleiste (3) mit Hilfe von den Zylinderstiften (44) und den Schrauben (29) befestigen.
- Greifer an die Maschine/Anlage montieren.
- Alle Druckluftleitungen befestigen.