



Superior Clamping and Gripping

SCHUNK ®

Werkzeughalter
Toolholders

Mechanische Werkzeughalter

SCHUNK bietet mit ER Spannzangenfuttern, Weldon-Aufnahmen, Kombiaufsteckfräsdornen, Messerkopfaufnahmen sowie CNC-Kurzbohrfuttern ein umfangreiches Programm an mechanischen Werkzeughaltern.

1 ER Spannzangenfutter

Geeignet für das Spannen von Werkzeugen mit glatten Zylinderschäften. Durch den großen Spannbereich von Spannzangen lassen sich Schäfte mit größeren Schafttoleranzen spannen.

2 Weldon Flächenspannfutter

Mit dem Weldon Flächenspannfutter lassen sich Werkzeuge mit seitlicher Spannfläche am Zylinderschaft sicher spannen. Durch die Spannschraube der Aufnahme kann sich das Werkzeug nicht verdrehen oder herausziehen.

Mechanical toolholders

With ER collet chucks, Weldon toolholders, combination shell end mill adapters, face mill arbors, as well as CNC short drill chucks, SCHUNK is offering an extensive range of mechanical toolholders.

1 ER collet chucks

Suitable for clamping tools with smooth cylindrical shanks. Owing to the large clamping range of collet chucks, shanks with larger shank tolerances can be clamped.

2 Weldon end mill holder

Weldon end mill holders can be used to reliably clamp tools with a lateral clamping surface on the cylindrical shank. Due to the toolholder's clamping screw, the tool cannot be turned or pulled out.



Index

		HSK-A			HSK-F	SK		JIS-BT		SCHUNK Capto	
		40	50	63	63	40	50	30	40	C5	C6
ER Spannzangenfutter <i>ER collet chucks</i>	Seite Page	176	177	178	179	180	181	182	183	184	185
Weldon Flächenspannfutter <i>Weldon end mill holders</i>	Seite Page	186	187	188		189	191		192	193	294
Kombiaufsteckfräsdorne <i>Combination shell end mill adapters</i>	Seite Page			195		196			197		
Messerkopfaufnahmen <i>Face mill arbors</i>	Seite Page			198		199	201		202		203
CNC Kurzbohrfutter <i>CNC short drill chucks</i>	Seite Page			204		205	206		207		

3 Messerkopfaufnahmen

Durch die vergrößerte Anlagefläche lassen sich Fräser mit Quernut schnell spannen. Spannschraube und Mitnehmersteine sind im Lieferumfang enthalten.

4 Kombiaufsteckfräsdorne

Für schnelle Spannung von Fräsern mit Längs- oder Quernut. Spannschraube und Mitnehmersteine sind im Lieferumfang enthalten.

5 CNC Kurzbohrfutter

CNC Kurzbohrfutter sind geeignet für das Spannen von Werkzeugen mit Zylinderschaft in Bearbeitungszentren oder CNC-Maschinen. Übergangsglose und schnelle Werkzeugwechsel für Werkzeuge mit Schaftdurchmesser 1 – 16 mm sind in der Maschine möglich, auch mit innerer Kühlmittelzufuhr.

3 Face mill arbors

Owing to the increased contact surface, milling cutters with a crosswise slot can be clamped quickly. The clamping screw and driving keys are included in the scope of delivery.

4 Combination shell end mill adapters

For quickly clamping milling cutters with a lengthwise or crosswise slot. The clamping screw and driving keys are included in the scope of delivery.

5 CNC short drill chucks

CNC short drill chucks are suitable for clamping tools with a cylindrical shank in machining centers or CNC machines. Uninterrupted and quick tool change for tools with 1 – 16 mm shank diameters is possible in the machine – even with internal coolant supply.

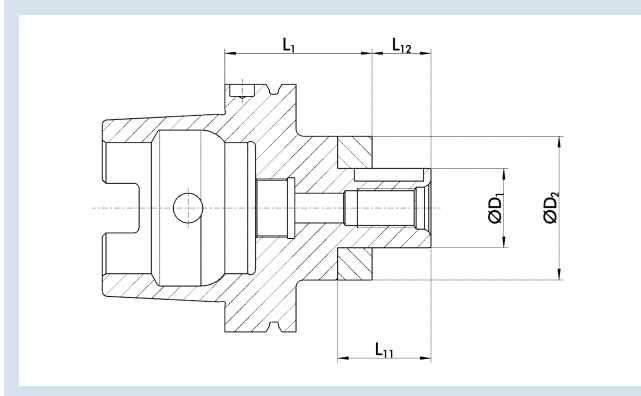


Kombi-Fräserdorn HSK-A 63

- Rundlaufgenauigkeit ≤ 0.006 gemessen vom Kegel zu D_1
- Wuchtgüte G2.5 bei 25.000 1/min oder $U_{max} < 1$ gmm
- Für automatischen Werkzeugwechsel

Face Mill Arbor HSK-A 63

- Run-out accuracy ≤ 0.006 measured from outer taper to D_1
- Balancing grade G2.5 at 25,000 1/min or $U_{max} < 1$ gmm
- For automatic tool change



Technische Daten | Technical data

D_1 [mm]	ID		D_2 [mm]	L_1 [mm]	L_{11} [mm]	L_{12} [mm]	G^*	m [kg]
16.0	0263610	▲	32.0	60.0	27.0	17.0	M8	1.05
22.0	0263611	▲	40.0	60.0	31.0	19.0	M10	1.15
27.0	0263612	▲	48.0	60.0	33.0	21.0	M12	1.25
32.0	0263613	▲	58.0	60.0	38.0	24.0	M16	1.45
40.0	0263614	▲	70.0	70.0	41.0	27.0	M20	1.65

Verfügbarkeit: ● lieferbar ab Lager ▲ kurzfristig lieferbar ○ auf Anfrage

Availability: ● available ex stock ▲ short lead time ○ on request

* Gewinde für Fräseranzugsschraube

* Thread for tightening bolt

Bohrung für Datenträger nach DIN 69873

Bore holes for data carriers according to DIN 69873

Lieferumfang mit Fräseranzugsschraube, Mitnehmerring und Passfeder
Weitere Größen und Sonderausführungen auf Anfrage erhältlich

Scope of delivery with tightening bolt, driving ring and feather key
Additional sizes and special designs available on request



Fräseranzugsschraube
siehe ab Seite 259
Tightening Bolt
see from page 259



Mitnehmerring
siehe ab Seite 259
Drive Ring
see from page 259



Kühlmittelrohre
siehe ab Seite 229
Coolant tubes
see from page 229



Weiteres Zubehör
siehe ab Seite 226
Further accessories
see from page 226

SK 40 | DIN 69871 AD/B

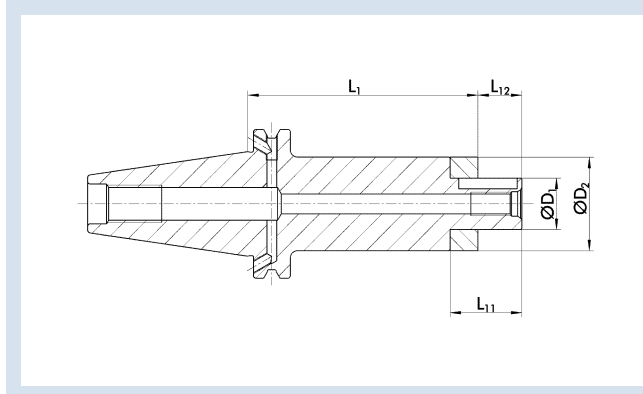
Mechanische Werkzeughaltersysteme | Mechanical Toolholding Systems

Kombi-Fräserdorn SK 40

- Rundlaufgenauigkeit ≤ 0.006 gemessen vom Kegel zu D_1
- Wuchtgüte G2.5 bei 25.000 1/min oder $U_{max} < 1$ gmm
- Für automatischen Werkzeugwechsel

Combination Shell End Mill Adapter SK 40

- Run-out accuracy ≤ 0.006 measured from outer taper to D_1
- Balancing grade G2.5 at 25,000 1/min or $U_{max} < 1$ gmm
- For automatic tool change



Technische Daten | Technical data

D_1 [mm]	ID		D_2 [mm]	L_1 [mm]	L_{11} [mm]	L_{12} [mm]	G*	m [kg]
16.0	0263620	▲	32.0	55.0	27.0	17.0	M8	1.15
16.0	0263621	▲	32.0	100.0	27.0	17.0	M8	1.35
22.0	0263622	▲	40.0	55.0	31.0	19.0	M10	1.25
22.0	0263623	▲	40.0	100.0	31.0	19.0	M10	1.65
27.0	0263624	▲	48.0	55.0	33.0	21.0	M12	1.45
27.0	0263625	▲	48.0	100.0	33.0	21.0	M12	2.05
32.0	0263626	▲	58.0	60.0	38.0	24.0	M16	1.75
32.0	0263627	▲	58.0	100.0	38.0	24.0	M16	2.45

Verfügbarkeit: ● lieferbar ab Lager ▲ kurzfristig lieferbar ○ auf Anfrage

Availability: ● available ex stock ▲ short lead time ○ on request

* Gewinde für Fräseranzugsschraube

* Thread for tightening bolt

i Bohrungen für Form B bei Lieferung mit Gewindestiften verschlossen
Lieferumfang mit Fräseranzugsschraube, Mitnehmerring und Passfeder
Weitere Größen und Sonderausführungen auf Anfrage erhältlich

i Bores on form B are sealed with set screws
Scope of delivery with tightening bolt, driving ring and feather key
Additional sizes and special designs available on request



Fräseranzugsschraube
siehe ab Seite 259
Tightening Bolt
see from page 259



Mitnehmerring
siehe ab Seite 259
Drive Ring
see from page 259



Anzugsbolzen
siehe ab Seite 232
Retention knobs
see from page 232



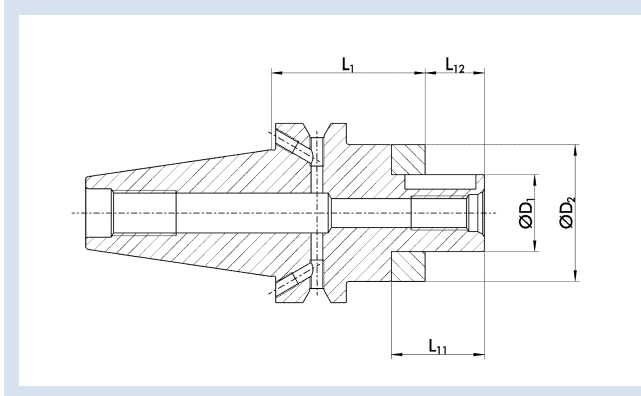
Weiteres Zubehör
siehe ab Seite 226
Further accessories
see from page 226

Kombi-Fräserdorn JIS-BT 40

- Rundlaufgenauigkeit ≤ 0.006 gemessen vom Kegel zu D_1
- Wuchtgüte G2.5 bei 25.000 1/min oder $U_{max} < 1$ gmm

Combination Shell End Mill Adapter IS-BT 40

- Run-out accuracy ≤ 0.006 measured from outer taper to D_1
- Balancing grade G2.5 at 25,000 1/min or $U_{max} < 1$ gmm



Technische Daten | Technical data

D_1 [mm]	ID		D_2 [mm]	L_1 [mm]	L_{11} [mm]	L_{12} [mm]	G*	m [kg]
16.0	0263630	▲	32.0	55.0	27.0	17.0	M8	1.15
22.0	0263631	▲	40.0	55.0	31.0	19.0	M10	1.25
27.0	0263632	▲	48.0	55.0	33.0	21.0	M12	1.45
32.0	0263633	▲	58.0	60.0	38.0	24.0	M16	1.75

Verfügbarkeit: ● lieferbar ab Lager ▲ kurzfristig lieferbar ○ auf Anfrage

Availability: ● available ex stock ▲ short lead time ○ on request

* Gewinde für Fräseranzugsschraube

* Thread for tightening bolt

i Kühlmittelzufuhr gemäß DIN 69871 AD/B
Bohrungen für Form B bei Lieferung mit Gewindestiften verschlossen
Lieferumfang mit Fräseranzugsschraube, Mitnehmerring und Passfeder
Weitere Größen und Sonderausführungen auf Anfrage erhältlich

i Coolant supply as per DIN 69871 AD/B
Bores on form B are sealed with set screws
Scope of delivery with tightening bolt, driving ring and feather key
Additional sizes and special designs available on request



Fräseranzugsschraube
siehe ab Seite 259
Tightening Bolt
see from page 259



Mitnehmerring
siehe ab Seite 259
Drive Ring
see from page 259



Anzugsbolzen
siehe ab Seite 232
Retention knobs
see from page 232



Weiteres Zubehör
siehe ab Seite 226
Further accessories
see from page 226