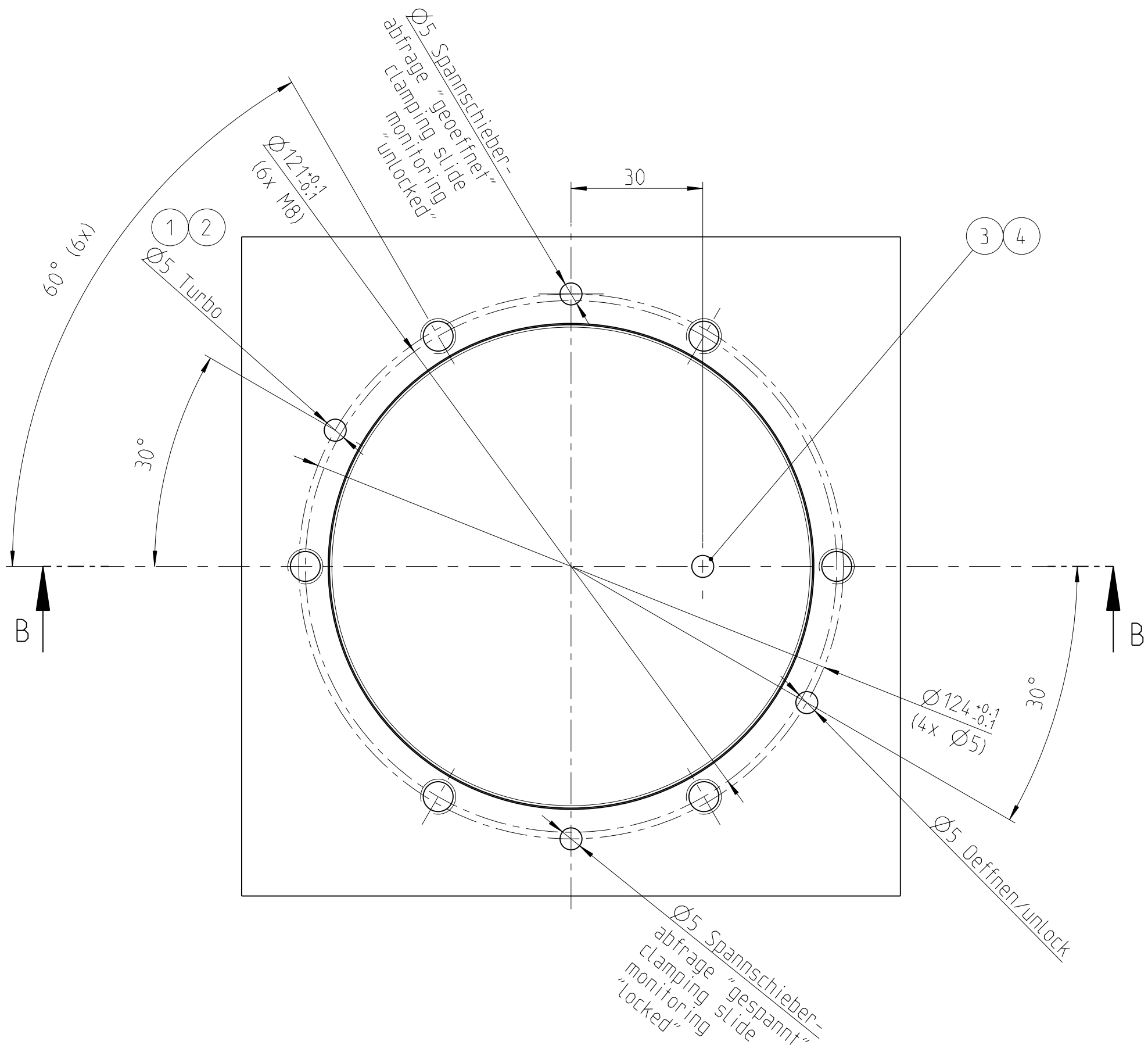
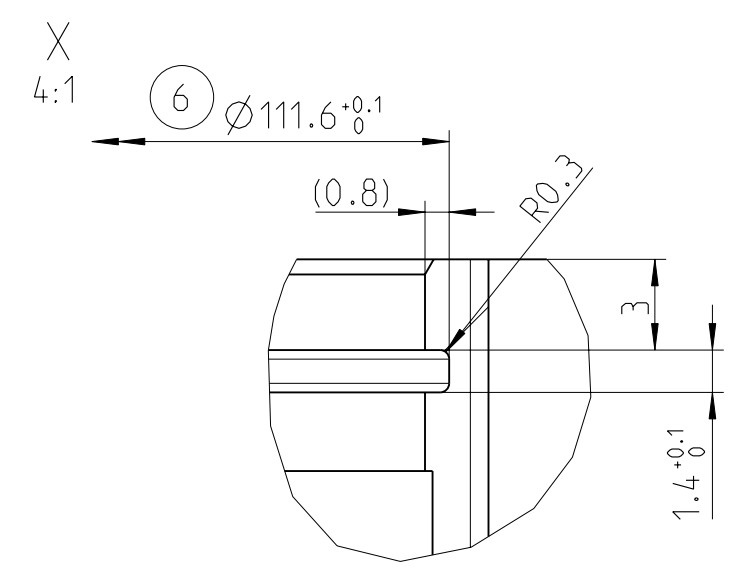


Freifraesung fuer Entlueftung  
 groove for vent



<b>Hinweis:</b> Entlueftung des Kolben: Bei der Betaetigung des NSE3 138 muss eine Entlueftung des Kolbenraums gewaehrleistet werden. Es gibt 3 Moeglichkeiten den Kolbenraum des NSE3 138 zu entlueften: ① Durch die Verwendung der Turbo- Funktion ② Durch Anschließen des Turbo- Anschlusses (ohne diesen jedoch zu verwenden) ③ Durch Entfernen des bodenseitigen Gewindestifts an der Unterseite des NSE3 138  Um die Entlueftung des Kolbenraums zu gewaehrleisten, ist ein Anschluss ohne Sperrfunktion zu verwenden.  Entlueftung Einbau: ④ Um beim Einbau des NSE3 138 ein Luftpolster zu verhindern, ist zusaetzlich eine Entlueftungsbohrung 5 mm zu integrieren.  Verwendung von mehreren Modulen: Bei der Verwendung von mehreren NSE3 138 muss beim Stichmaß eine Toleranz von ± 0,015 mm gewaehrleistet werden. ⑤ Alle Module muessen hoehengleich ≤ 0,03 mm sein.  Abdichtung: ⑥ Nut fuer O-Ring DIN 3771 110x1 Id.Nr.: 9984871 (O-Ring ist nicht im Lieferumfang enthalten)	<b>Remark:</b> Vent of the piston chamber: During the actuation of the NSE3 138, the piston chamber need to be vent. There are 3 options to vent the piston chamber of the NSE3 138: ① By using the turbo- function itself ② By connecting the turbo- connection (without using it) ③ By removing the set screw from the bottom side of the NSE3 138  To maintain the vent of the piston chamber, you have to use a connector without lock function.  Assembly vent: ④ To prevent a air buffer during the assembling, please add an additional vent bore 5 mm.  Using of several moduls: By using several NSE3 138 the pitch tolerance ± 0,015 mm need to be maintained. ⑤ All modules height matched to each other within ≤ 0,03 mm.  Sealing: ⑥ Groove for O-ring DIN 3771 110x1 Id.Nr.: 9984871 (O-Ring is not included)
---	---



Anzahl der Module Quantity of moduls	mind. Schlauch-Nennweite minimum hose diameter
1	4 mm
2, 3, 4	6 mm
ab 5	8 mm

Allgemeintoleranzen DIN ISO 2768-mH		Tolerierung ISO 8015		Gewindetoleranzen DIN 13 T15	
Grenzabmasse fuer Laengenmasse	DIN ISO 2768 T1 mittel	Oberflaechen DIN EN ISO 1302		Kanten DIN ISO 13715	
0.5 -6	6 -30	30 -120	120 -400	400 -1000	1000 -2000
±0.1	±0.2	±0.3	±0.5	±0.8	±1.2
Verantwortliche Abteilung Entw. Stationaer		Technische Referenz Waescher, T.		Diese Zeichnung darf ohne unsere Einwilligung weder dritten Personen noch Konkurrenzfirmen mitgeteilt werden (1991 und 11 des Gesetzes vom 19.06.1901 und 1823 ff., B.G.B.)	
Erstellt von Waescher, T.		Erstellt am 15.08.2017		Titel, zusaetzlicher Titel Einbauzeichnung Teileinbau NSE3 138	
Geprueft von		Geprueft am		Dokumententart 50 Einbauzeichnung	
Freigegeben von		Freigegeben am		Kunden-Nr. -	
-		-		Ersetzt durch	
-		-		Masse/kg ca. Oberfl./dm2 ca.	
-		-		Ersetzt fuer	
-		-		Aehnlich zu	
-		-		version	
-		-		Ausgabedatum	
-		-		Blattgr.	
-		-		Spr.	
-		-		Blatt	
-		-		1/1	

