

## Umbausatz DIN 2080

- Für den Einsatz in Maschinenspindel DIN2079
- Für Steilkegelaufnahme SK 40 und SK 50
- Für Umbausatz DIN 2080
- Spezial-Nutenstein

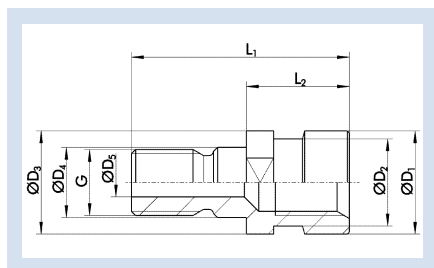
## Conversion Kit DIN 2080

- For use in machine spindles DIN 2079
- For steep taper toolholder SK 40 and SK 50
- For conversion kit DIN 2080
- Special T-nut



## Anzugsbolzen AZB 40 Ringnutspannung DIN 2080

## Retention Knobs AZB 40, Snap-ring Groove, DIN 2080

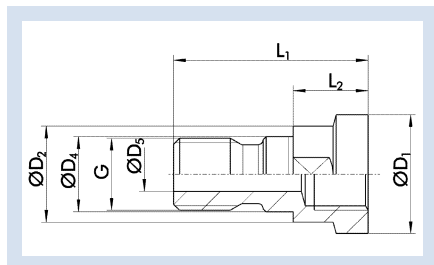


Für For	ID		D <sub>1</sub> [mm]	D <sub>2</sub> [mm]	D <sub>3</sub> [mm]	D <sub>4</sub> [mm]	D <sub>5</sub> [mm]	L <sub>1</sub> [mm]	L <sub>2</sub> [mm]	G
SK 40	9150101	▲	25.00	21.10	25.00	17.00	7.50	53.00	25.00	M16

Verfügbarkeit Availability ● lieferbar ab Lager ● available ex stock ▲ kurzfristig lieferbar ▲ short lead time ○ auf Anfrage ○ on request

## Anzugsbolzen AZB 50 Ringnutspannung DIN 2080

## Retention Knobs, AZB 50, Snap-ring Groove, DIN 2080

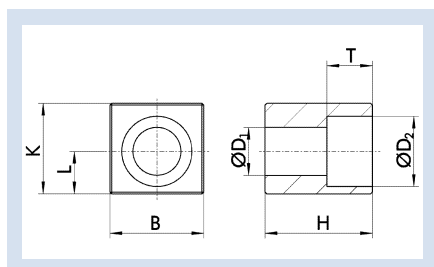


Für For	ID		D <sub>1</sub> [mm]	D <sub>2</sub> [mm]	D <sub>4</sub> [mm]	D <sub>5</sub> [mm]	L <sub>1</sub> [mm]	L <sub>2</sub> [mm]	G
SK 50	9150102	▲	39.50	32.00	25.00	11.50	65.10	25.10	M24

Verfügbarkeit Availability ● lieferbar ab Lager ● available ex stock ▲ kurzfristig lieferbar ▲ short lead time ○ auf Anfrage ○ on request

## Spezial-Nutenstein zum Anbau

## Special T-nut for Attachment



Für For	ID		B [mm]	D <sub>1</sub> [mm]	D <sub>2</sub> [mm]	H [mm]	K [mm]	T D [mm]	L [mm]	G
SK 40	9150103	▲	15.90	6.40	10.40	24.50	16.50	6.20	7.00	M6x25
SK 50	9150104	▲	25.40	13.00	19.00	29.00	24.00	12.30	11.00	M12x30

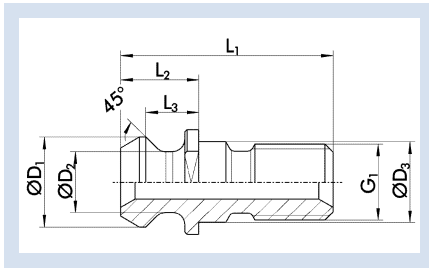
Verfügbarkeit Availability ● lieferbar ab Lager ● available ex stock ▲ kurzfristig lieferbar ▲ short lead time ○ auf Anfrage ○ on request

## Präzisions-Anzugsbolzen

## High-precision Retention Knob

### Anzugsbolzen mit Durchgangsbohrung ISO 7388 Form UD

### Retention Knobs with Through-bore, ISO 7388 form UD

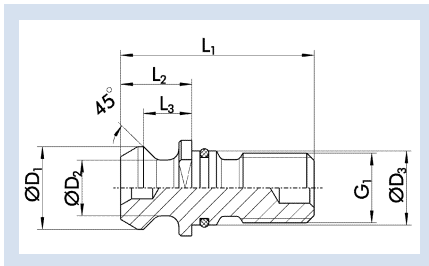


Für For	ID		D <sub>1</sub> [mm]	D <sub>2</sub> [mm]	D <sub>3</sub> [mm]	L <sub>1</sub> [mm]	L <sub>2</sub> [mm]	L <sub>3</sub> [mm]	G <sub>1</sub>
SK 40	9938218	▲	18.95	12.95	17.00	44.40	16.40	11.15	M16
SK 50	9938219	▲	29.10	19.60	25.00	65.55	25.55	17.95	M24

Verfügbarkeit ● lieferbar ab Lager ▲ kurzfristig lieferbar ○ auf Anfrage  
Availability ● available ex stock ▲ short lead time ○ on request

### Anzugsbolzen abgedichtet ISO 7388 Form UF

### Retention Knobs, sealed, ISO 7388 form UF

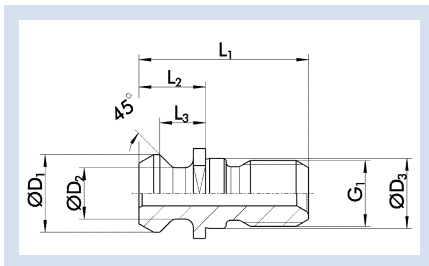


Für For	ID		D <sub>1</sub> [mm]	D <sub>2</sub> [mm]	D <sub>3</sub> [mm]	L <sub>1</sub> [mm]	L <sub>2</sub> [mm]	L <sub>3</sub> [mm]	G <sub>1</sub>
SK 40	9938220	▲	18.95	12.95	17.00	44.40	16.40	11.15	M16
SK 50	9938221	▲	29.10	19.60	25.00	65.55	25.55	17.95	M24

Verfügbarkeit ● lieferbar ab Lager ▲ kurzfristig lieferbar ○ auf Anfrage  
Availability ● available ex stock ▲ short lead time ○ on request

### Anzugsbolzen mit Durchgangsbohrung CAT 40 (MAZAK)

### Retention Knobs with Through-bore CAT 40 (MAZAK)

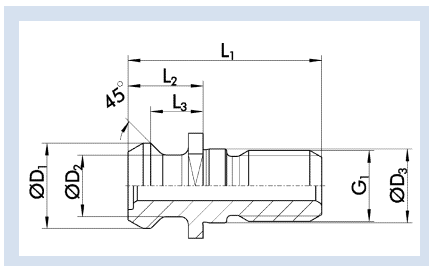


Für For	ID		D <sub>1</sub> [mm]	D <sub>2</sub> [mm]	D <sub>3</sub> [mm]	L <sub>1</sub> [mm]	L <sub>2</sub> [mm]	L <sub>3</sub> [mm]	G <sub>1</sub>
CAT 40	9938222	▲	18.796	12.446	17.00	41.256	16.256	11.176	M16

Verfügbarkeit ● lieferbar ab Lager ▲ kurzfristig lieferbar ○ auf Anfrage  
Availability ● available ex stock ▲ short lead time ○ on request

### Anzugsbolzen mit Durchgangsbohrung CAT 50 (MAZAK)

### Retention Knobs with Through-bore CAT 50 (MAZAK)

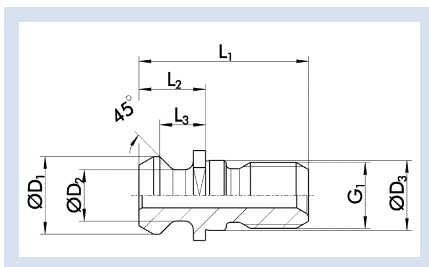


Für For	ID		D <sub>1</sub> [mm]	D <sub>2</sub> [mm]	D <sub>3</sub> [mm]	L <sub>1</sub> [mm]	L <sub>2</sub> [mm]	L <sub>3</sub> [mm]	G <sub>1</sub>
CAT 50	9938223	▲	28.956	20.828	25.00	65.40	25.40	17.78	M24

Verfügbarkeit ● lieferbar ab Lager ▲ kurzfristig lieferbar ○ auf Anfrage  
Availability ● available ex stock ▲ short lead time ○ on request

### Anzugsbolzen ohne Abdichtung an Stirnseite CAT 40 (MAZAK)

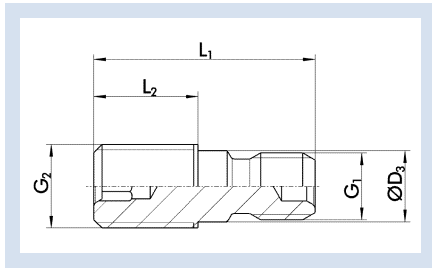
### Retention Knobs without Seal at Face CAT 40 (MAZAK)



Für For	ID		D <sub>1</sub> [mm]	D <sub>2</sub> [mm]	D <sub>3</sub> [mm]	L <sub>1</sub> [mm]	L <sub>2</sub> [mm]	L <sub>3</sub> [mm]	G <sub>1</sub>
CAT 40	9938224	▲	18.796	12.446	17.00	44.106	19.106	14.026	M16

Verfügbarkeit ● lieferbar ab Lager ▲ kurzfristig lieferbar ○ auf Anfrage  
Availability ● available ex stock ▲ short lead time ○ on request

## Anzugsbolzen mit Sägewinde S20x2

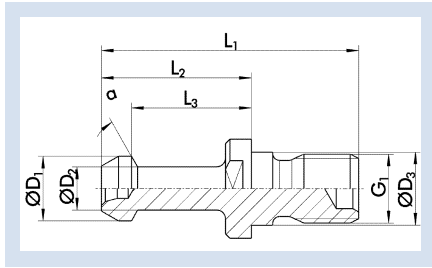


## Retention Knobs with S20x2 Buttress Thread

Für For	ID		D <sub>3</sub> [mm]	L <sub>1</sub> [mm]	L <sub>2</sub> [mm]	G <sub>1</sub>	G <sub>2</sub>
SK 40	9938225	▲	17.00	53.00	25.00	M16	S20x2

Verfügbarkeit ● lieferbar ab Lager ▲ kurzfristig lieferbar ○ auf Anfrage  
Availability ● available ex stock ▲ short lead time ○ on request

## Anzugsbolzen MAS 403 ISO 7388 Form JF

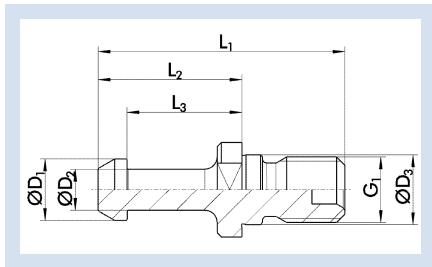


## Retention Knobs, MAS 403 ISO 7388 form JF

Für For	ID		D <sub>1</sub> [mm]	D <sub>2</sub> [mm]	D <sub>3</sub> [mm]	L <sub>1</sub> [mm]	L <sub>2</sub> [mm]	L <sub>3</sub> [mm]	G <sub>1</sub>	a [°]
JIS-BT 30	9938228	▲	11.00	7.00	12.50	43.00	23.00	18.00	M12	30
JIS-BT 40	9938229	▲	15.00	10.00	17.00	60.00	35.00	28.00	M16	30
JIS-BT 40	9150122	▲	15.00	10.00	17.00	60.00	35.00	28.00	M16	45
JIS-BT 50	9938230	▲	23.00	17.00	25.00	85.00	45.00	35.00	M24	30
JIS-BT 50	9938226	▲	23.00	17.00	25.00	85.00	45.00	35.00	M24	45

Verfügbarkeit ● lieferbar ab Lager ▲ kurzfristig lieferbar ○ auf Anfrage  
Availability ● available ex stock ▲ short lead time ○ on request

## Anzugsbolzen Mori-Seiki MAS 90°

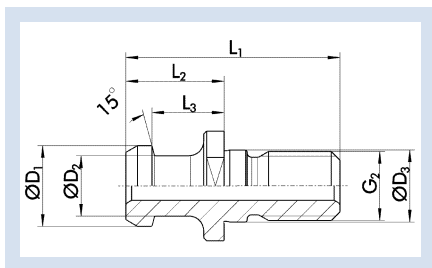


## Retention Knobs, Mori-Seiki MAS 90°

Für For	ID		D <sub>1</sub> [mm]	D <sub>2</sub> [mm]	D <sub>3</sub> [mm]	L <sub>1</sub> [mm]	L <sub>2</sub> [mm]	L <sub>3</sub> [mm]	G <sub>1</sub>
JIS-BT 40	9938208	▲	15.00	10.00	17.00	60.00	35.00	28.00	M16
JIS-BT 50	9938209	▲	23.00	17.00	25.00	85.00	45.00	35.00	M24

Verfügbarkeit ● lieferbar ab Lager ▲ kurzfristig lieferbar ○ auf Anfrage  
Availability ● available ex stock ▲ short lead time ○ on request

## Anzugsbolzen mit Durchgangsbohrung JIS B 6339

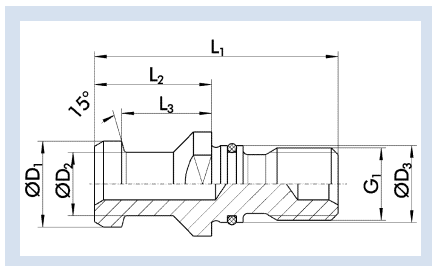


## Retention Knobs with Through-bore, JIS B 6339

Für For	ID		D <sub>1</sub> [mm]	D <sub>2</sub> [mm]	D <sub>3</sub> [mm]	L <sub>1</sub> [mm]	L <sub>2</sub> [mm]	L <sub>3</sub> [mm]	G <sub>2</sub>
JIS-BT 30	23003826	▲	12.00	8.00	12.50	43.00	23.40	18.40	M12
JIS-BT 40	9150116	▲	19.00	14.00	17.00	54.00	29.00	23.00	M16
JIS-BT 50	9150118	▲	28.00	21.00	25.00	74.00	34.00	25.00	M24

Verfügbarkeit ● lieferbar ab Lager ▲ kurzfristig lieferbar ○ auf Anfrage  
Availability ● available ex stock ▲ short lead time ○ on request

## Anzugsbolzen abgedichtet ISO 7388 Form AF



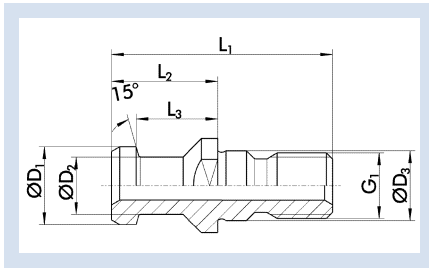
## Retention Knobs, sealed, ISO 7388 form AF

Für For	ID		D <sub>1</sub> [mm]	D <sub>2</sub> [mm]	D <sub>3</sub> [mm]	L <sub>1</sub> [mm]	L <sub>2</sub> [mm]	L <sub>3</sub> [mm]	G <sub>1</sub>
SK 30	9150106	▲	13.00	9.00	13.00	44.00	24.00	19.00	M12
SK 40	9150117	▲	19.00	14.00	17.00	54.00	26.00	20.00	M16
SK 50	9150119	▲	28.00	21.00	25.00	74.00	34.00	25.00	M24

Verfügbarkeit ● lieferbar ab Lager ▲ kurzfristig lieferbar ○ auf Anfrage  
Availability ● available ex stock ▲ short lead time ○ on request

## Anzugsbolzen mit Durchgangsboreung ISO 7388 Form AD

## Retention Knobs with Through-bore, ISO 7388 form AD

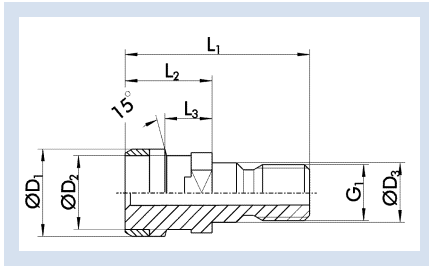


Für For	ID		D <sub>1</sub> [mm]	D <sub>2</sub> [mm]	D <sub>3</sub> [mm]	L <sub>1</sub> [mm]	L <sub>2</sub> [mm]	L <sub>3</sub> [mm]	G <sub>1</sub>
SK 40	9938210	▲	19.00	14.00	17.00	54.00	26.00	20.00	M16
SK 50	9938211	▲	28.00	21.00	25.00	74.00	34.00	25.00	M24

Verfügbarkeit ● lieferbar ab Lager ▲ kurzfristig lieferbar ○ auf Anfrage  
Availability ● available ex stock ▲ short lead time ○ on request

## Ott-Ringnut mit Durchgangsbohrung

## Ott-ring Groove with Through-bore

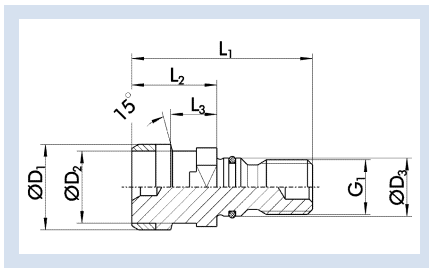


Für For	ID		D <sub>1</sub> [mm]	D <sub>2</sub> [mm]	D <sub>3</sub> [mm]	L <sub>1</sub> [mm]	L <sub>2</sub> [mm]	L <sub>3</sub> [mm]	G <sub>1</sub>
SK 40	9938212	▲	25.00	21.10	17.00	53.00	25.00	13.60	M16
SK 50	9938213	▲	39.30	32.00	25.00	65.00	25.00	13.35	M24

Verfügbarkeit ● lieferbar ab Lager ▲ kurzfristig lieferbar ○ auf Anfrage  
Availability ● available ex stock ▲ short lead time ○ on request

## Ott-Ringnut abgedichtet

## Ott-ring Groove sealed

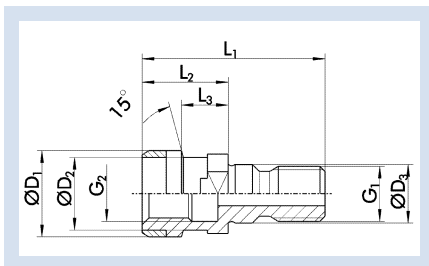


Für For	ID		D <sub>1</sub> [mm]	D <sub>2</sub> [mm]	D <sub>3</sub> [mm]	L <sub>1</sub> [mm]	L <sub>2</sub> [mm]	L <sub>3</sub> [mm]	G <sub>1</sub>
SK 40	9938214	▲	25.00	21.10	17.00	53.00	25.00	13.60	M16
SK 50	9938215	▲	39.30	32.00	25.00	65.00	25.00	13.35	M24

Verfügbarkeit ● lieferbar ab Lager ▲ kurzfristig lieferbar ○ auf Anfrage  
Availability ● available ex stock ▲ short lead time ○ on request

## Ott-Ringnut mit Innengewinde

## Ott-ring with Inside Thread



Für For	ID		D <sub>1</sub> [mm]	D <sub>2</sub> [mm]	D <sub>3</sub> [mm]	L <sub>1</sub> [mm]	L <sub>2</sub> [mm]	L <sub>3</sub> [mm]	G <sub>1</sub>
SK 40	9938216	▲	25.00	21.10	17.00	53.00	25.00	13.60	M16
SK 50	9938217	▲	39.30	32.00	25.00	65.00	25.00	13.35	M24

Verfügbarkeit ● lieferbar ab Lager ▲ kurzfristig lieferbar ○ auf Anfrage  
Availability ● available ex stock ▲ short lead time ○ on request