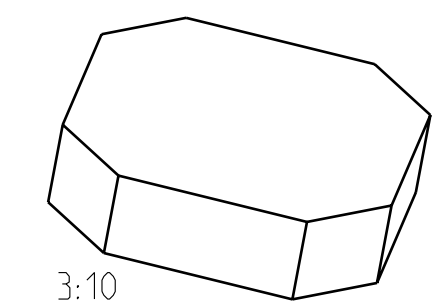
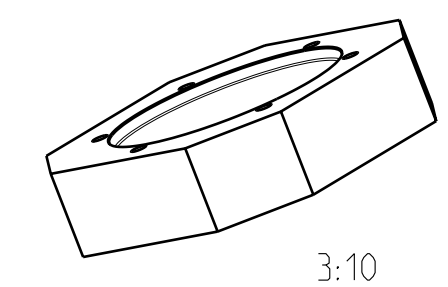
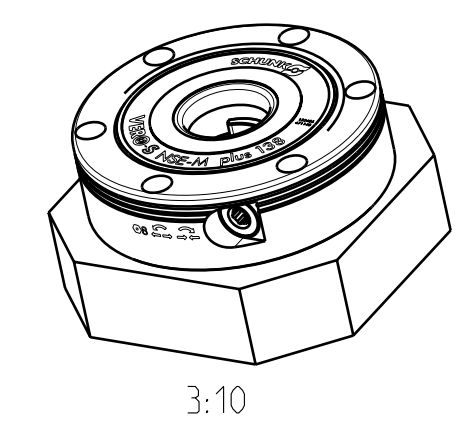
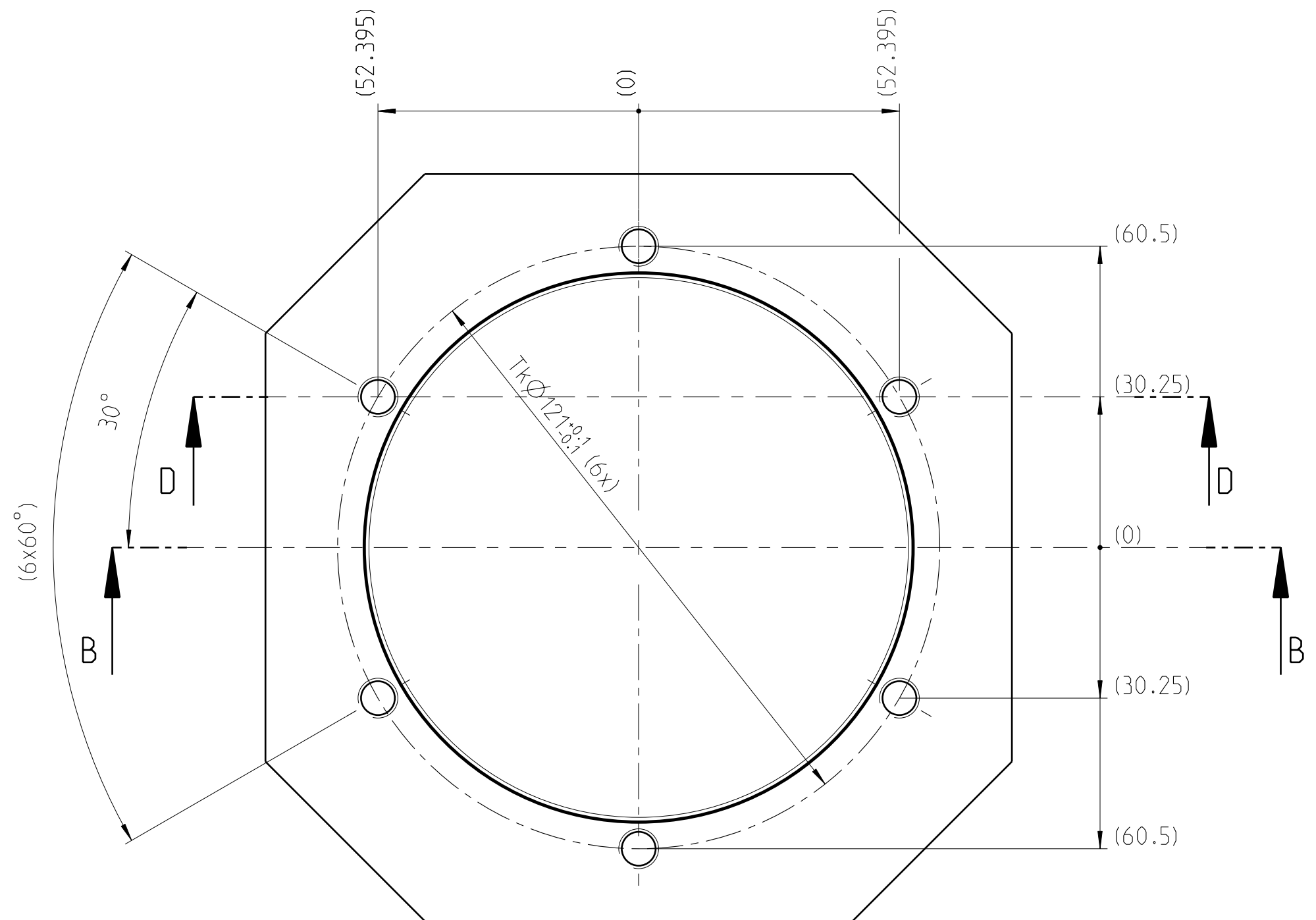
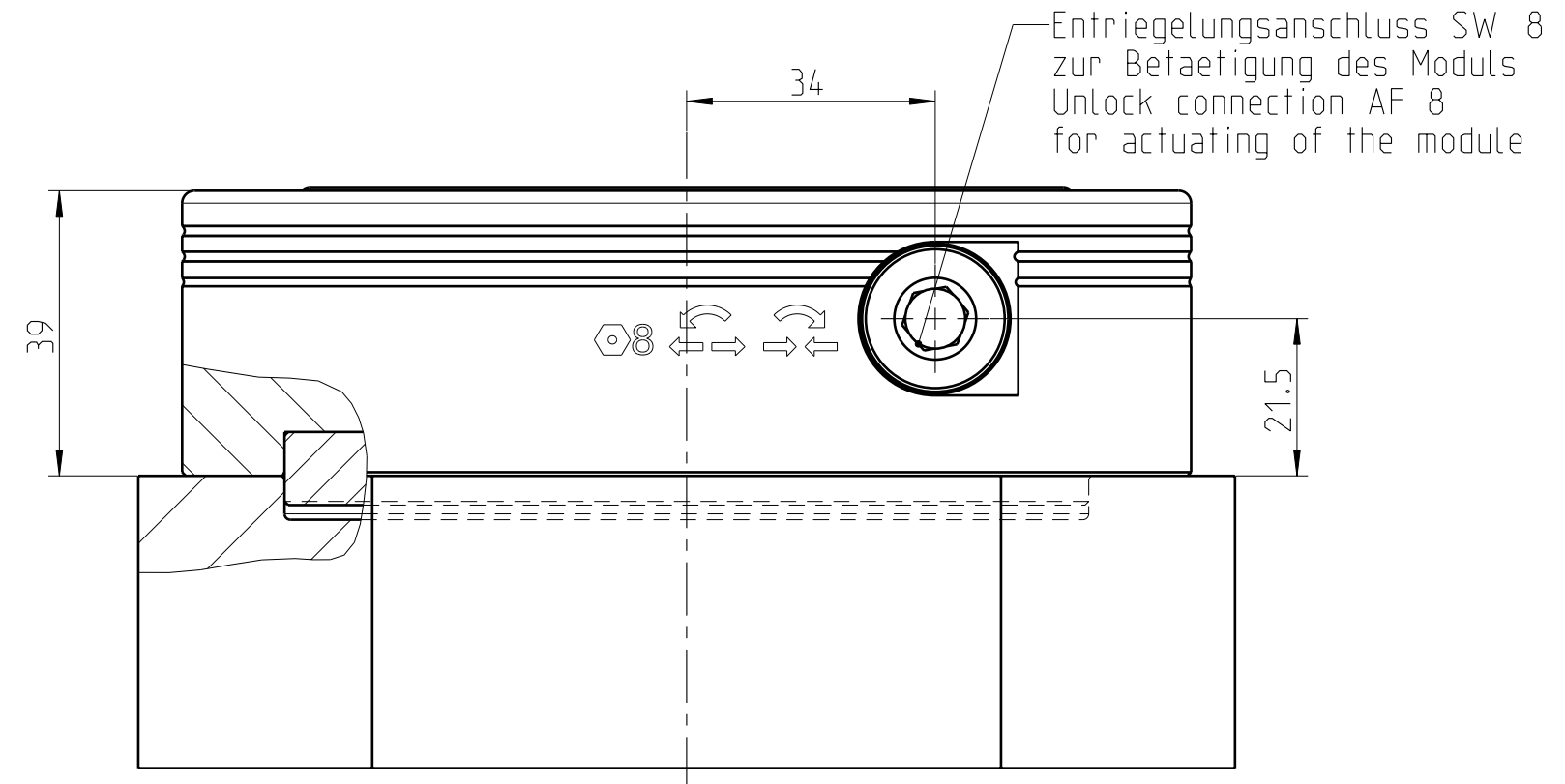


\* alle Module hoehengleich  
 innerhalb 0.01mm  
 all modules height matched to  
 each other within 0.01mm

Bohrung darf durchgaengig sein  
 Hole may be continuous

Schnitte B-B  
 D-D



NSE-M plus 138 (Id.Nr.: 0471140)  
 Toleranzen und Einbaubedingungen  
 Teileingebaut

Bei mehreren Modulen:  
 Alle Module muessen im eingebauten  
 Zustand untereinander hoehengleich  
 0.01mm sein und zueinander eine Stich-  
 massgenauigkeit von 0.015mm haben.

NSE-M plus 138 (Id.No.: 0471140)  
 Tolerances and assembly conditions  
 for partial installation

If multiple modules are in use:  
 All modules must be, in assembled  
 situation height matched to each other  
 within 0.01mm and positional within  
 0.015mm.

Allgemeintoleranzen DIN ISO 2768-mH			Tolerierung ISO 8015			Gewindetoleranzen DIN 13 T15			
0.5 -6	6 -30	30 -120	120 -400	400 -1000	1000 -2000	$\pm 0.1$	Kanten DIN ISO 13715 $\pm 0.05$	$\pm 0.3$	
$\pm 0.1$	$\pm 0.2$	$\pm 0.3$	$\pm 0.5$	$\pm 0.8$	$\pm 1.2$	$\text{Ra} 1.25$	$\text{Ra} 3.2$	$\text{Ra} 0.8$	
Verantwortliche Abteilung Entw. Stationaer	Technische Referenz Waescher, T.	Diese Zeichnung darf ohne unsere Einwilligung weder dritten Personen noch Konkurrenzfirmen mitgeteilt werden (§§ 9 und 11 des Gesetzes vom 19.06.1901 und § 823 ff. B.G.B.)			Abmessungen: - Mat: X	Massstab 1:1			
Erstellt von Waescher, T.	Erstellt am 20.02.2012	Titel, zusätzlicher Titel <b>Einbauzeichnung</b> <b>NSE-M plus 138</b> <b>Teileinbau</b>			Dokumentenart 00 Einzelteilzeichnung	Dok.-Status IA			
Gepueft von -	Gepueft am -	Kunde <b>Schunk</b>			Kunden-Nr. -	Ersetzt durch -			
Freigegeben von -	Freigegeben am -	Ident.-Nr. -			Ersatz fuer -	Aehnlich zu -			
<b>SCHUNK</b>		Zg.-Nr. 0471140			Aendst. 0	Ausgabedatum 20.02.2012	Blattgr. DIN A2	Spr. DE	Blatt 1/1